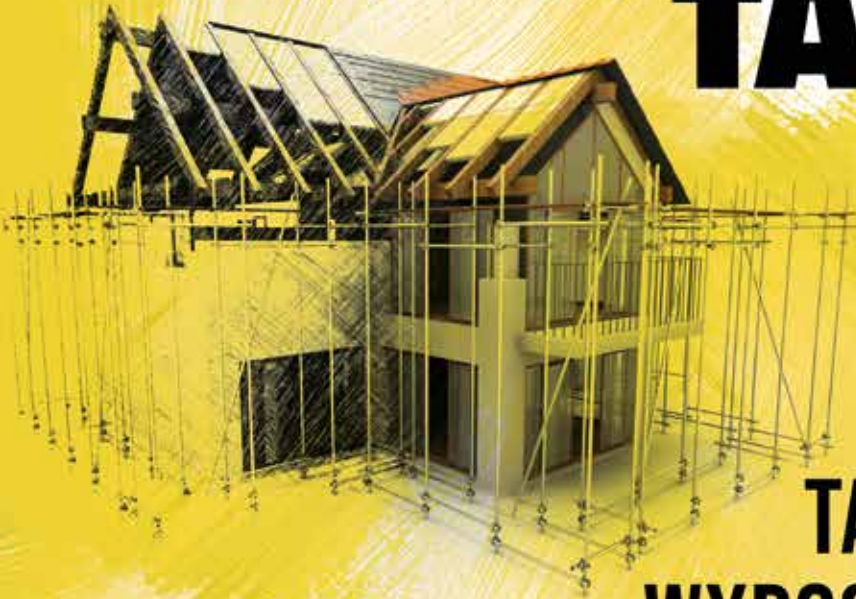


# MAGAZYN

20-21 KWIETNIA

# TARGOWY

GAZETA  
REGIONALNA.COM



## TARGI BUDOWLANE WYPOSAŻENIA WNĘTRZ I NIERUCHOMOŚCI

### CZĘSTOCHOWA, II I III ALEJA NMP

PARTNER TARGÓW:



**KLIMAS**  
FASTENER TECHNOLOGIES



PATRONAT HONOROWY:

PATRONAT  
PREZYDENTA MIASTA CZĘSTOCHOWY  
KRZYSZTOFA MATYJASZCZYKA

PATRONAT MEDIALNY:

RADIO **JURA**

GAZETA  
REGIONALNA.COM

REKLAMA

Hurtownia Budowlana w Częstochowie



Monte Cassino 40



34 372 50 30



# DOMBUD

MATERIAŁY BUDOWLANE



REKLAMA

OSIEDLE  
**PIASTÓW**

5 MINUT  
DO SZKOŁY PODSTAWOWEJ  
5 MINUT  
DO PRZEDSZKOLA  
3 MINUT  
DO ALEI NMP

ZAPRASZAMY DO ODWIEDZENIA BUDOWY

**SZEREGOWCE W CENIE OD 679 TYS. ZŁ**

WWW.OSIEDLEPIASTOW.PL  
TEL. 609 186 309



# Związek Przedsiębiorców i Pracodawców organizacja reprezentująca duży i mały biznes

**Z**wiązek Przedsiębiorców i Pracodawców jest jedną z najszybciej rozwijających się i jedną z najbardziej aktywnych organizacji pracodawców w Polsce. ZPP założono w 2010 roku, a jego działalność zapoczątkowało spotkanie 10 przedsiębiorców, których celem było stworzenie organizacji reprezentującej biznes, skupionej na obronie praw polskich przedsiębiorców – w szczególności małych i średnich firm, które nie miały swojego głosu w debacie publicznej. Znakiem rozpoznawczym Związku stały się raporty, opracowania, stanowiska i listy otwarte prezesa Cezarego Kaźmierczaka piętnujące złe prawo i głupotę urzędników działających na szkodę biznesu i hamujące rodzimą przedsiębiorczość.

W miarę rozwoju działalności liczba członków organizacji zaczęła systematycznie rosnąć. Pierwszym poważnym sukcesem ZPP było odstąpienie rządu od podwójnego opuszczenia przedsiębiorstw. Kolejnym osiągnięciem Związku było wycofanie się rządzących z ustawy ograniczającej wolność produkowania i sprzedaży produktów regionalnych i tradycyjnych. Do sukcesów ZPP należy zaliczyć również wypromowanie koncepcji małej działalności gospodarczej, wstrzymanie likwidacji liniowego podatku dla firm czy też aktywną walkę o pomoc dla przedsiębiorców w czasie pandemii COVID-19



Obecnie, po prawie 13 latach działalności, ZPP stał się dynamicznie rozwijającą się i najbardziej aktywną organizacją polskich przedsiębiorców. Zrzesza ponad 22 tysiące firm, 18 organizacji regionalnych i 19 organizacji branżowych. Cechą wyróżniającą Związek jest skupianie przedsiębiorców i firm każdej wielkości i branży – zarówno dużych korporacji, firm rodzinnych, jak i małych przedsiębiorców.

ZPP publikuje co roku ponad 30 raportów, opracowań, filmów oraz ponad 100 komentarzy, stanowisk i opinii legislacyjnych. Organizuje liczne debaty i spotkania. W samym tylko 2020 roku eksperci ZPP byli cytowani w mediach blisko 20 000 razy.

Celem ZPP jest uczynienie Polski krajem z najlepszymi warunkami do prowadzenia biznesu i systemem podatkowym w Europie. ZPP jest organizacją apolityczną wspierającą wolny rynek, zasady uczciwej i równej konkurencji oraz zdrowy rozsądek – niezależnie od podziałów politycznych.

Związek Przedsiębiorców i Pracodawców – Częstochowa to jedna z 18 organizacji lokalnych ZPP, która skupia wokół siebie aktywnych przedsiębiorców regionu. Zajmuje się integracją lokalnego życia gospodarczego, organizuje szkolenia, seminaria, „spotkania przedsiębiorców z Niedźwiedziem”, śniadania i spotkania networkingowe, promuje także lokalny patriotyzm gospodarczy.

REKLAMA

  
**PLAZA**  
CITY



# Nowa ikona miasta

Metraże mieszkań: od 26 m<sup>2</sup> do 69 m<sup>2</sup>



**Wysokie  
mieszkania 275 cm**



**Plac zabaw dla dzieci  
wkomponowany w zieleń**



**Panoramyczne  
okna**



**Boksy i komórki  
lokatorskie**

Kontakt

+48 600 700 063

czestochowa@trustinvestment.pl

www.plazacity.pl

Biuro sprzedaży  
ul. Łódzka 52 (parking)  
42-217 Częstochowa

Godziny pracy:  
pn – pt: 10 – 18



**TRUST INVESTMENT**  
REAL ESTATE & INVEST

# Jakość tkwi w szczegółach. Zamieszkać w Forma Futura!

**Z**akup mieszkania na rynku pierwotnym to niełatwe zadanie. Niezależnie od tego, czy poszukujemy nieruchomości w celach mieszkalnych czy inwestycyjnych, musimy wziąć pod uwagę wiele czynników, które mogą zdecydować o opłacalności zakupu. Na szczęście na częstochowskim rynku nieruchomości nie brakuje firm, które dokładają wszelkich starań, aby sprostać wyśrubowanym oczekiwaniom swoich klientów. Jedną z nich jest spółka **Megaron Development**.

**Megaron** na rynku nieruchomości działa aktywnie już od blisko trzydziestu lat. W ciągu dwóch dekad firma zrealizowała wiele inwestycji prywatnych, jak i przedsięwzięć deweloperskich. Pierwsze nieduże osiedle spółka zbudowała w 2008 roku na modnym wówczas Wierchowisku, jednak prawdziwym przebojem okazało się osiedle **Forma Moderno**, powstałe na pograniczu Parkitki i Grabówki. Domy i apartamenty wybudowane przez Megaron możemy podziwiać m.in. przy dobrze znanej wszystkim częstochowianom Alei Brzozowej.

Mimo upływu lat stałą wizytówką dewelopera jest wyjątkowa dbałość o najdrobniejsze szczegóły. Doskonały dobór materiałów, estetyczne wykonanie oraz przemyślane projekty architektoniczne sprawiły, że dziś **Megaron Development** jest synonimem jakości nie tylko w Częstochowie, ale także całym regionie. Przedsiębiorstwo wyróżnia ponadto indywidualne podejście do klienta oraz fachowe doradztwo na każdym etapie zakupu nieruchomości. Obecnie w ofercie sprzedażowej dewelopera znajduje się II etap osiedla **Forma Futura**. Co warto o nim wiedzieć?

## Kolejny etap osiedla przyszłości

Osiedle **Forma Futura** powstaje na północnych obrzeżach Częstochowy przy ul. Makuszyńskiego 102. Inwestycja składać się będzie z sześciu czterolokalowych budynków mieszkalnych oraz starannie zaprojektowanych części wspólnych. Aktualnie finalizowana jest budowa pierwszego etapu, składającego się z dwóch budynków. Ogromne zainteresowanie wśród klientów sprawiło, że deweloper przyspieszył rozwój projektu i już w najbliższym czasie na terenie osiedla ruszy budowa czterech kolejnych apartamentowców. Sprzedaż lokali trwa! Do dyspozycji potencjalnych nabywców są apartamenty



o powierzchni od 56 do 75 metrów kwadratowych. Mieszkania zostały zaprojektowane w takim układzie, aby maksymalnie wykorzystać dostępną przestrzeń. Wszystko po to, aby każdy mógł znaleźć dom dopasowany do swoich indywidualnych potrzeb.

Apartamenty z ogródkami na poziomie parteru pozwalają mieszkańcom na kontakt

z przyrodą oraz dają możliwość zaaranżowania własnej przestrzeni zewnętrznej. Dla wielu osób prywatne ogrody są nieocenionym atutem. Dla innych jeszcze bardziej atrakcyjnym elementem wspomnianych apartamentów mogą być obszerne tarasy na dachach. To prawdziwe oazy relaksu i wypoczynku. W przeciwieństwie do tradycyjnych balkonów tarasy oferują znacznie więcej przestrzeni, co daje możliwość stworzenia na nich prawdziwych salonów na otwartym powietrzu.

Ponadto, unikatowym rozwiązaniem w tych apartamentach są antresole na piętrze, które dodają wnętrzu nie tylko powierzchni mieszkalnej, ale i charakteru. Dzięki temu mieszkania stają się bardziej przestronne. Antresola może pełnić przeróżne funkcje - od dodatkowego salonu, poprzez przestrzeń do pracy, aż po sypialnię. To elastyczność, która przyciąga wszystkich ceniących sobie niestandardowe, a zarazem funkcjonalne rozwiązania w swoim otoczeniu.

Wyjątkowa lokalizacja inwestycji to bez wątpienia jej kolejny atut. Osiedle **Forma Futura** powstaje w kameralnej części Częstochowy, nieopodal Lasku Aniołowskiego. To doskonały wybór dla osób, które cenią sobie kontakt z naturą, lubią ciszę i spokój, a jednocześnie nie chcą rezygnować ze wszystkich przywilejów, jakie daje życie w mieście.

Jeśli chciałbyś dowiedzieć się więcej na temat osiedla **Forma Futura** – skontaktuj się z przedstawicielami firmy **Megaron Development**. Z usług Megaron skorzystały już setki klientów, a ich zadowolenie jest najlepszym świadectwem firmy. Wszelkie zapytania na temat inwestycji można kierować mailowo na adres [marcin@megaron.pl](mailto:marcin@megaron.pl) lub telefonicznie pod numer 609 00 00 83, 601 50 60 35.

REKLAMA

**MEGARON  
DEVELOPMENT**

## APARTAMENTY PREMIUM

Nowe osiedle „**FORMA FUTURA**” - ul. Makuszyńskiego 102



**Zadzwoń !!! - Zapytaj o szczegóły !!!**

Częstochowa, ul. Jasnogórska 7/9 lok. 1  
tel. 609 00 00 83, 605 20 30 50, 601 98 22 11, 601 50 60 35

[www.megaron-development.pl](http://www.megaron-development.pl)

## SUPERNOWOCZESNE OSIEDLE TBS TERAZ W CZĘSTOCHOWIE!



**W**ładze miasta Częstochowy – na czele z prezydentem Krzysztofem Matyjaszczykiem – stawiają na supernowoczesne osiedle mieszkaniowe i to nie byle gdzie, bo w samym centrum miasta – na jednej z najbardziej atrakcyjnych działek w zielonej dzielnicy Parkitka.

Przyjazne mieszkańcom miasto musi się rozwijać, także, a może przede wszystkim pod względem mieszkaniowym. Nowych mieszkań rzeczywiście z każdym

rokiem przybywa, ale już ich ceny przeciętnego Kowalskiego mogą przyprawić o zawrót głowy i według przewidywań ekspertów rynku nieruchomości ta sytuacja na pewno nie zmieni się tak szybko, jak oczekiwaliby tego potencjalni zainteresowani. Kredyty nie zawsze są na wyciągnięcie ręki. Po drastycznym wzroście kosztów na rynku budowlanym w 2022 roku i chwilowej stabilizacji, ZGM TBS Sp. z o.o. w Częstochowie w ubiegłym roku powrócił do planów budowy trzynastu TBS-ów w mieście. Z uwagi na spore zapotrzebowanie miesz-

kanek i mieszkańców na nowe mieszkania, prezydent Krzysztof Matyjaszczyk zdecydował o budowie całego osiedla w systemie najmu czynszowego, który doskonale odpowiada na możliwości finansowe wielu osób.

Na stronie zamówień publicznych wczesną jesienią ubiegłego roku udostępniono ogłoszenie o przetargu na budowę budynku mieszkalnego wielorodzinnego przy ul. Łódzkiej na działce nr 49 obręb 39. Zakres przedmiotu zamówienia obejmował wybudowanie w standardzie „pod klucz” budynku mieszkalnego jednoklatkowego, o czterech kondygnacjach nadziemnych z windą wewnątrz klatki, miejscami postojowymi i zagospodarowaniem terenu. Przy tej okazji ruszył także przetarg na budowę linii kablowej 1 kV dla zasilania placu budowy tejże inwestycji.

Zgodnie z projektem pierwszy budynek TBS powstaje po zachodniej stronie ul. Łódzkiej na działkach przekazanych w 2020 roku przez Miasto. Budynek ma mieć nowoczesną bryłę, będzie ocieplony i wyposażony w przestronne balkony. W czterokondygnacyjnym bloku przygotowane zostaną 23 mieszkania jedno, dwu i trzypokojowe o całkowitej powierzchni użytkowej 1.638,27 m<sup>2</sup> i kubaturze: 6.400,00 m<sup>3</sup>.

– Pierwszy blok będzie załączkiem nowego osiedla mieszkaniowego, gdzie już dziś jest miejsce na nawet trzynaście czterokondygnacyjnych budynków wielorodzinnych z parkingami, placami zabaw i dużą ilością zieleni. W sumie mogłoby się tam znaleźć kilkaset mieszkań czynszowych – mówił prezes zarządu ZGM TBS Sp. z o.o. w Częstochowie Paweł Konieczny.

Atutem przyszłego osiedla mieszkaniowego jest niewątpliwie jego lokalizacja – niemal w centrum miasta, w zielonej dzielnicy Parkitka uwielbianej przez mieszkańki i mieszkańców miasta. Dodatkowo w pobliżu przyszłego osiedla TBS znajdują się liczne punkty handlowo-usługowe, szkoły, uczelnie oraz przystanki MPK.

Nowe bloki mają być wybudowane w formule TBS w ramach najmu czynszowego. Co to oznacza? Głównie to, że czynsz w tych budynkach będzie regulowany przepisami ustawy i relatywnie niższy od wolnorynkowego.

W grudniu ubiegłego roku prezydent Krzysztof Matyjaszczyk w obecności prezesa zarządu ZGM TBS Pawła Koniecznego oraz przedstawicieli wykonawcy oficjalnie zainaugurował budowę pierwszego z trzynastu bloków.

– Odpowiadamy na potrzeby mieszkańek i mieszkańców. W zależności od zainteresowania najemców będziemy stawiali kolejne budynki czynszowe, tak aby powstało grubo ponad 400 mieszkań. Gdy do tego doliczymy bloki komunalne, ten budowany przy ul. Bardowskiego z 43 mieszkaniami i te zapisane w budżecie przy Krakowskiej na około 100 mieszkań, to wyjdzie nam program na ponad pół tysiąca mieszkań – zapowiada prezydent Krzysztof Matyjaszczyk.

– To jest historyczny moment. Rozpoczynamy budowę supernowoczesnego osiedla w systemie TBS w prestiżowej dzielnicy Parkitka. To także szansa dla wielu osób, które do tej pory marzyły o mieszkaniu, a nie mogły skorzystać z ofert prywatnych przedsiębiorców. Teraz te ma-



rzenia będą mogły się spełnić – obiecuje Paweł Konieczny, prezes zarządu ZGM TBS Sp. z o.o. w Częstochowie.

Z kolei Krzysztof Prokop, szef wyłonionej w przetargu firmy AMB Budownictwo, która weszła już na budowę, zagwarantował dotrzymanie terminu.

W pierwszym kwartale br. zakończyło się postępowanie kwalifikacyjne rozpatrujące wnioski i oferty partycypacyjne na mieszkania TBS przy ul. Łódzkiej, a już gotowy jest montaż finansowy pierwszego bloku.

Wszystkie osoby zainteresowane najmem mieszkania, które pozytywnie przeszły kwalifikację podczas naboru, wpłaciły pełną kwotę partycypacji dla wybranych mieszkań, zaś Bank Gospodarstwa Krajowego podpisał z ZGM TBS umowę i udzielił spółce kredytu.

Władze miasta na pierwszym bloku nie poprzestają. 28 marca Zakład Gospodarki Mieszkaniowej TBS wystąpił z wnioskiem o pro-



mesę kredytu na kolejny budynek TBS w dzielnicy Parkitka i jednocześnie ogłosił już postępowanie przetargowe na jego budowę,

które zostanie rozstrzygnięte w drugim kwartale tego roku.

Odbył się już przetarg na zaprojektowanie trzeciego i czwar-

tego budynku nowego osiedla w formule najmu czynszowego.

– Nie zwalniamy tempa, bo w Częstochowie wciąż jest duże zapotrzebowanie na tego typu mieszkania. Pamiętajmy, że nie wszyscy mogą sobie pozwolić na zakup mieszkań na wolnym rynku, a TBS to wyjście przeciw oczekiwaniom wielu częstochowianek i częstochowian. Nasze bloki będą atrakcyjne, nowoczesne i zaprojektowane z dbałością o przestrzeń i z poszanowaniem ekologii – komentuje Paweł Konieczny – prezes zarządu ZGM TBS Sp. z o.o. w Częstochowie.

Dotychczas wydano materiały informacyjne dla kilkuset osób i to zainteresowanie nie maleje. Na stronie <https://zgm-tbs.czyst.pl/uwaga-nowe-mieszkania-tbs/> tylko do dnia 10.04.24 zarejestrowano prawie 8 tys. wejść.

mat.: ZGM TBS w Częstochowie

REKLAMA

HURTOWNIA BUDOWLANA

**BauLand**

[www.bauland.pl](http://www.bauland.pl)

**Ogrodzenia panelowe 3D**

**Pustaki**

**Elewacje**

**Narzędzia**

**Cement**

**Sucha zabudowa**

**Transport**

**Niskie ceny**

**Rozładunek HDS**

**Ekspresowy termin realizacji**

**Rudniki 42-240**

**ul. Wojska Polskiego 34A**

**tel. 34 320 16 23**

# Co się buduje w Częstochowie – przegląd najciekawszych inwestycji z rynku pierwotnego

## Osiedle Piastów – ul. Kościelna, Częstochowa, Stradom

Osiedle 28 domów w zabudowie szeregowej i bliźniaczej. Powierzchnia szeregowek: 130,75 mkw. (łącznie z garażem). Rozkład pomieszczeń na parterze: wiatrołap, pokój dzienny z aneksem kuchennym, wc, pomieszczenie techniczne, hol, garaż. Rozkład pomieszczeń na piętrze: do dowolnej aranżacji: w założeniu łazienka, 4 sypialnie. Działka szeregowki środkowej ok. 180 mkw., skrajnej ok. 300 mkw. Parter budynku na poziomie ogródka, żadnych schodów, barier architektonicznych.

Domy w stanie deweloperskim – wszystkie media wprowadzone do budynków, otynkowane, działki ogrodzone, okna PCV trzyszybowe, brama garażowa Wiśniowski, ogrzewanie gazowe, istnieje możliwość założenia paneli fotowoltaicznych oraz ładowarki samochodowej. Bardzo dobra lokalizacja pozwalająca na łatwy i szybki dojazd do centrum i wyjazd na autostradę. W bezpośrednim sąsiedztwie pełna infrastruktura – szkoła, przedszkole, sklepy, przychodnia, itp. Osiedle zamknięte, dojazd do domów drogą asfaltową, nie zabraknie również zieleni oraz miejsc parkingowych.



## Cognor Deweloper – ul. Limanowskiego, Częstochowa, Raków

Budynek wielorodzinny – 17 mieszkań o zróżnicowanych powierzchniach od 39,7 mkw. do 72,8 mkw., z funkcjonalnymi balkonami lub przestronnymi tarasami (mieszkania na parterze) oraz cichą windą. Do każdego lokalu przynależy miejsce parkingowe, ponadto w bloku zlokalizowane są 3 oddzielne, indywidualne garaże, zaś na ogrodzonym terenie przewidzianych jest 14 miejsc postojowych zewnętrznych. Budynek charakteryzuje się nowoczesną architekturą, wysoką jakością materiałów oraz funkcjonalnie zaprojektowanymi wnętrzami, jest dobrze skomunikowany z resztą miasta poprzez niedalekie sąsiedztwo linii tramwajowej oraz przystanku autobusowego. Mieszkańcy lokali parterowych mają możliwość wypoczynku w przestronnych, ogrodzonych ogródkach przynależnych do każdego z mieszkań. W ramach zagospodarowania terenu zaprojektowano



zróżnicowaną zielenią wraz z komunikacją i oświetleniem. Poczucie bezpieczeństwa zapewni ogrodzenie całego terenu z instalacją domofonową i automatycznie sterowanymi bramami wjazdową i wyjazdową.

REKLAMA



## OSTATNIE WOLNE MIESZKANIA

→

### OSIEDLE BRZOSOWE




Zamieszkać na kameralnym osiedlu, w otoczeniu zieleni

+48 728 343 403



WWW.PROINVEST-SC.PL





REKLAMA



# czestate

by Zboralscy Group

## BIURO NIERUCHOMOŚCI

ZAKUP

SPRZEDAŻ

WYNAJEM

### mieszkania • domy • działki nieruchomości komercyjne



Odwiedź nas na [www.czestate.pl](http://www.czestate.pl)

**czestate**

ul. Brzozowa 2/8  
42-200 Częstochowa



**+48 733 588 588**

[biuro@czestate.pl](mailto:biuro@czestate.pl)

  czestate

### Cognor Deweloper – Osiedle Łódzka, Częstochowa, Parkitka

Osiedle trzech nowoczesnych budynków ze 131 wygodnymi apartamentami przy ulic Łódzkiej i Szajnowicza-Iwanowa. Przygotowano mieszkania o różnorodnych metrażach (od 31 mkw. do 81 mkw.), z myślą zarówno o singlach jak i rodzinach z dziećmi. Do dyspozycji lokatorów będą także komórki lokatorskie i rowerownie, budynki zostaną wyposażone w cichobieżne windy z poziomym garażem. Dla zmotoryzowanych mieszkańców przygotowano miejsca parkingowe w garażu podziemnym oraz postojowe na zewnątrz.

Całe osiedle otoczone będzie starannie zaprojektowanymi terenami zielonymi. Nie zapomniano także o najmłodszych i najstarszych mieszkańcach Łódzka Osiedle. Zaprojektowano nowoczesny i bezpieczny plac zabaw będący wspaniałym miejscem wypoczynku dzieci i ich rodziców oraz miejsce rekreacji dla seniorów.

Doskonała lokalizacja zapewni szybki dojazd do centrum miasta oraz innych dzielnic zarówno własnym samochodem, jak i środkami komunikacji miejskiej. W pobliżu osiedla znajdują się liczne sklepy, centra handlowe, szkoły, przedszkola, przystanki autobusowe czy przychodnie i apteki. Partery budynków zostaną zagospodarowane na 11 lokali handlowo-usługowych o metrażach od 68 mkw. do 214 mkw.



### Apartamenty Zimowa – ul. Zimowa, Częstochowa, Wrzowskiak

Osiedle 4 dwukondygnacyjnych budynków w niskiej zabudowie u zbiegu ulic Kamińskiego i Zimowej, gotowych do odbioru. Mieszkania o pow. od 64,75 mkw. do 85,5 mkw., do każdego lokalu przynależy przestronny taras (ok. 18 mkw.), a do mieszkań położonych na parterze również ogródek. W każdym z budynków jest winda i parking podziemny, a także zewnętrzne miejsca parkingowe i komórki lokatorskie. Mieszkania posiadają ogrzewanie podłogowe, przesuwne okna tarasowe oraz niestandardową wysokość lokali (3 m), co zwiększa funkcjonalność metrażu, gwarantuje dużą ilość światła naturalnego i zapewnia wysoki komfort codziennego życia. Przy realizacji osiedla wykorzystano materiały budowlane najwyższej klasy, dzięki czemu mieszkania mają doskonałą izolację cieplną. Osiedle położone w cichej, spokojnej i dobrze skomunikowanej okolicy, w pobliżu szkoły, przedszkola, restauracje, sklepy oraz ścieżki rowerowe. Wygodna inwestycja zapewni mieszkańcom poczucie prywatności a system monitoringu zapewni bezpieczeństwo. Przestrzeń wspólna w otoczeniu zieleni to plac zabaw dla dzieci, ścieżki komunikacyjne.



REKLAMA



#### Płyty gresowe o grubości 2cm i 3cm.

Nie trzeba ich mocować klejem (ale można), wystarczy równa podsypka np piaskowo-cementowa lub plastikowe dystanse. Nadaje się na tarasy, balkony, ścieżki, chodniki, schody, elewacje, również na podjazdy samochodowe!



- 90% płytek gresowych „tarasowych” jest antypoślizgowych
- brak konieczności impregnacji ponieważ wierzchnia warstwa pokryta jest szklivem odpowiedzialnym między innymi za ochronę płytki



- atrakcyjniejsza cena w stosunku do płyt betonowych o tym samym rozmiarze i właściwościach
- bardzo trwałe w stosunku do kostek betonowych, desek naturalnych czy kompozytowych



Formaty 40x80, 45x90, 60x60, 60x120, 90x90

#### OUTLET Płytek Ceramicznych

42-200 Częstochowa

ul. Krakowska 87

tel. 609 079 302

[www.ceramikaoutlet.pl](http://www.ceramikaoutlet.pl)



REKLAMA

NEONOWE

Kup teraz,  
zamieszkać już w wakacje!

Najlepsze mieszkania w mieście

już od **267 257 zł**



📞 889 055 510

📞 889 055 926



Pekabex  
Development

BIURO SPRZEDAŻY MIESZKAŃ  
ul. Katedralna 16, Częstochowa  
[www.osiedleneonowe.pl](http://www.osiedleneonowe.pl)

### Osiedle Forma Futura – ul. Makuszyńskiego 102, Częstochowa, Północ

Kameralne osiedle sześciu czterolokalowych budynków mieszkalnych oraz starannie zaprojektowanych części wspólnych. Apartamenty o pow. od 56 do 75 mkw. Mieszkania zostały zaprojektowane w takim układzie, aby maksymalnie wykorzystać dostępną przestrzeń. Wszystko po to, aby każdy mógł znaleźć dom dopasowany do swoich indywidualnych potrzeb. Mieszkania na parterze posiadają ogródki do wyłącznego użytku, natomiast mieszkania na piętrze obszerne tarasy na dachach. Unikatowym rozwiązaniem w apartamentach są antresole na piętrze, które dodają wnętrzu nie tylko powierzchni mieszkalnej, ale i charakteru. Dzięki temu mieszkania są bardziej przestronne. Antresola może pełnić różne funkcje, od dodatkowego salonu, przez przestrzeń do pracy, po sypialnię. To elastyczność, która przyciąga wszystkich ceniących sobie niestandardowe, a zarazem funkcjonalne rozwiązania w swoim otoczeniu. Lokalizacja zapewnia sprawną komunikację z każdą dzielnicą miasta – zarówno samochodem, jak i transportem miejskim, z wygodnym dojazdem do „korytarza północnego” i tras wylotowych. Okolica swoją wyjątkowość zawdzięcza bliskości terenów zieleni, w tym Lasku Aniołowskiego, które są idealne zarówno do spokojnego, jak i aktywnego wypoczynku. Apartamenty idealnie wpisują się we współczesne trendy ludzi którzy chcą mieszkać w mieście a zarazem w cichej i spokojnej okolicy.



### Osiedle Zaciszne Tarasy – ul. św. Kingi, Częstochowa, Podjasnogórska

Osiedle 15 szeregówek dwupoziomowych (pow. od 89 m<sup>2</sup>) i 15 mieszkań jednopoziomowych (pow. od 77 mkw.). Budynki podpiwniczone znajdują się tam pomieszczenia gospodarcze i techniczne oraz miejsca garażowe. Mieszkania usytuowane na parterze posiadają dostęp do ogródka, zaś te, znajdujące się na piętrze mają duże balkony. Budynki oddawane do użytku w stanie deweloperskim, ogrzewanie podłogowe gazowe. Osiedle ma charakter zamknięty, dzięki czemu jest ciche i bezpieczne. Lokalizacja w bardzo dobrej dzielnicy podjasnogórskiej zapewnia świetną komunikację z centrum Częstochowy i jednocześnie umożliwia wygodny wyjazd z miasta. Zaciszne Tarasy to idealny wybór dla osób, które chcą mieszkać w spokojnej okolicy nie rezygnując jednocześnie z miejskich wygód.



REKLAMA

**PROINVEST**  
DEVELOPER

117

U NAS JAKOŚĆ JEST W STANDARDZIE!

- ✓ SOLIDNI WYKONAWCY
- ✓ TYLKO SPRAWDZONE MATERIAŁY
- ✓ ZMIANY KLIENCKIE W CENIE

**UMÓW SIĘ Z NAMI JUŻ DZIŚ!**

+48 728 343 403

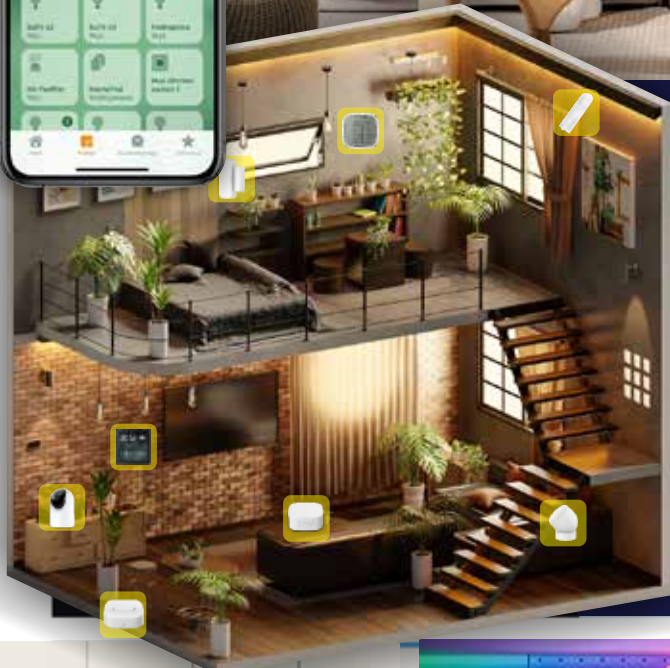
WWW.PROINVEST-SC.PL

REKLAMA



Aqara

Govee



# SMARTHOME

## POSTAW NA INTELIGENTNE ROZWIĄZANIA



[www.batna24.com](http://www.batna24.com)

Batna Sp. z o.o.  
ul. 1-Maja, 23  
42-217 Częstochowa

**Osiedle Poleska Park – ul. Poleska, Częstochowa, Parkitka**  
18 domów w zabudowie szeregowej o pow. 132 mkw., z wbudowanym garażem, działka 160 mkw., położone w pobliżu rekreacyjnej Alei Brzozowej. Domy w stanie developerskim ze wszystkimi mediami doprowadzonymi do budynku oraz zastosowaną innowacyjną technologią grzewczą (pompa ciepła, rekuperacja).

Doskonała lokalizacja – dogodny dojazd do centrum miasta, a jednocześnie bezpieczne miejsce, które gwarantuje ciszę i spokój. Osiedle znajduje się w okolicy o kameralnej zabudowie jednorodzinnej, a otoczenie posiada niezaprzeczalne walory przyrodnicze. Oferta idealna do osób oczekujących odpoczynku w mieście w najlepszej lokalizacji.



**Osiedle Brzozowe – ul. Bialska w Częstochowie, Parkitka**  
4 dwupiętrowe budynki po 12 lokali - aktualnie w sprzedaży ostatni budynek C. Mieszkania o pow. od 49,4 mkw. do 76,3 mkw. W budynku elektryczna winda marki Otis, wysoki, podziemny garaż wielostanowiskowy z pomieszczeniami gospodarczymi i boksami garażowymi. Do budowy domów użyto wysokiej jakości materiałów budowlanych, każde z mieszkań jest oddzielnie opomiarowane, a zainstalowany videodomofon pozwala na otwieranie bramy wjazdowej na teren osiedla bez wychodzenia z mieszkania.

Elewacja wentylowana wyłożona wielkoformatowymi spiekami kwarcowymi. Nasłonecznione klatki schodowe wykończone wielkoformatowymi płytami włoskiego gresu oraz walijskimi tapetami. Wysokiej jakości izolacja akustyczna pomiędzy mieszkaniami oraz drzwi do mieszkań z izolacją akustyczną oraz zamkami antywłamaniowymi wykonane na zamówienie według indywidualnego projektu.



REKLAMA

**POLESKA PARK** - w realizacji kameralne osiedle w zabudowie szeregowej



- Funkcjonalne domy z wbudowanym garażem o powierzchni 132 mkw.

- Atutem jest innowacyjna technologia grzewcza zastosowana w domach (pompa ciepła, rekuperacja).

- Zamieszkać we własnym domu w najbardziej prestiżowej dzielnicy Częstochowy – **Parkitka przy Alei Brzozowej**.

- Dogodny dojazd do centrum miasta.

- Bezpieczne miejsce, które gwarantuje ciszę i spokój. To idealna oferta dla osób oczekujących odpoczynku w mieście w topowej lokalizacji.

**ZACISZNE TARASY** - spokojne osiedle blisko centrum

W sprzedaży już **OSTATNIE** apartamenty i segmenty.

- Inwestycja zlokalizowana w dzielnicy podjasknogórskiej przy **ul. Św.W. Pallottiego - róg ul. Św.Kingi**.

- Przestronne 4-pokojowe mieszkania mają powierzchnię od 80m<sup>2</sup> zlokalizowane na piętrze zostały zaopatrzone w duże balkony. Małe domy szeregowe mają powierzchnię 85m<sup>2</sup> i posiadają ogródek oraz balkon.

- Funkcjonalnie zaprojektowane mieszkania tworzą przestrzeń idealną do zamieszkania. Osiedle ma charakter zamknięty, dzięki czemu jest ciche i bezpieczne.

Zaciszne Tarasy to wybór idealny dla osób, które pragną mieszkać w spokojnej okolicy, a jednocześnie nie chcą rezygnować z miejskich wygód. **Zapraszamy do obejrzenia modelowego mieszkania pod klucz, gotowe do zamieszkania!**



Magdalena Jarosz  
jarosz@jn-nieruchomosci.pl

☎ 502 434 490

**NIERUCHOMOŚCI**  
*Jarosz & Napora s.c.*

ul. Dąbrowskiego 17, 42-200 Częstochowa

Katarzyna Napora  
napora@jn-nieruchomosci.pl

☎ 505 099 297

REKLAMA



17 lokali mieszkalnych o pow. 44-73 m<sup>2</sup>  
ogródki przynależne do mieszkań na parterze  
cichobieżna winda, garaże i parking  
ogrodzony teren z domofonem  
dogodna lokalizacja



☎ 510 223 297, 510 223 631, 510 225 087  
[deweloper.cognor.eu](http://deweloper.cognor.eu)



REKLAMA



# BMW Frank-Cars

BMW ELECTRIC ROADSHOW.

POCZUJ ELEKTRYCZNĄ RADOŚĆ Z JAZDY.

UMÓW SIĘ NA JAZDĘ TESTOWĄ.

ZAPRASZAMY DO SALONU BMW FRANK-CARS.

W DNIACH 25.04-27.04



Więcej szczegółów:

Zeskanuj kod QR.

Zadzwoń:

+48 34 399 16 00

Napisz:

salon@bmw-frankcars.pl



**Osiedle Neonowe – ul. Katedralna, Częstochowa, Stare Miasto**

Budynek wielorodzinny sześciokondygnacyjny ze 177 mieszkaniami o pow. od 26 m<sup>2</sup> do 114 m<sup>2</sup> oraz 5 lokalami usługowymi. Blok powstaje z wykorzystaniem ekologicznej technologii prefabrykacji - to trwałe i przyjazne dla środowiska rozwiązanie.

**Panorama Business Park – Częstochowa, Parkitka**

Nowoczesne centrum biznesowo-usługowe przy ul. Okulickiego. Inwestycja jest przemyślaną i spójną kontynuacją osiedla mieszkaniowego Panorama Apartamenty Poleska i swoistym uzupełnieniem osiedla. Przeznaczenie budynku wyłącznie pod usługi nieuciążliwe (kancelarie prawne, salony medycyny estetycznej oraz gabinety lekarskie).

Zainteresowani mogą liczyć na zakup lub wynajem przestrzeni od 36 do 1.260 mkw. W budynku znajdują się również dwie szybkie windy, wydzielona recepcja oraz pełny monitoring dla bezpieczeństwa wszystkich klientów. Parter zostanie przeznaczony

pod działalność handlowo-usługową, a na kolejnych trzech kondygnacjach znajdziemy gabinety medyczne, kancelarie prawne oraz biura. Znakomita lokalizacja – do centrum 8 min, do autostrady 5 min, ścieżki rowerowe bezpośrednio przy budynku, 225 kroków do komunikacji miejskiej, nowoczesna technologia budowy i wykonczenia, 55 miejsc w garażu i 67 zewnętrznych.

**Plaza City – ul. Łódzka/Wawrzynowicza, Częstochowa, Parkitka**

Pięciokondygnacyjny budynek ze 106 apartamentami o zróżnicowanych metrażach (od 26 do 69 mkw.) oraz dwupoziomowym podziemnym parkingiem. Dodatkowo przy miejscach postojowych istnieje możliwość instalacji ładowarek dla samochodów elektrycznych. Aby nie zabrakło przestrzeni do przechowywania, przygotowano przestronne boksy i komórki lokatorskie. Do mieszkań na wyższych kondygnacjach będzie można dostać się szybko i w przyjemnej ciszy, dzięki nowoczesnym window, a same apartamenty są przestronne i wysokie, mają aż 275 cm wysokości.

Na terenie i wokół Plaza City znajduje się dużo zieleni – ta w jej obrębie została przygotowana ze szczególną starannością i pomysłem, według indywidualnego projektu. Poczucie bliskości natury potęgowane będzie dodatkowo dzięki panoramicznym oknom oraz przeszklonym balkonom, które przybliżą mieszkańców do otaczającej inwestycję natury. Zaprojektowano także plac zabaw dla dzieci. Plaza City to inwestycja dedykowana wszystkim ceniącym komfort życia w zacisznej, zielonej okolicy. To inwestycja dla osób, poszukujących spokojnego miejsca do życia, które jednocześnie będzie zapewniało bezpośrednią obecność w centrum miejskich wydarzeń – do Alei NMP jest jedynie 2,5 km, a do Starego Rynku 3,5 km.

REKLAMA



[www.tomexklomnice.pl](http://www.tomexklomnice.pl)



ZESKANUJ MNIE



## BOGATA OFERTA MATERIAŁÓW BUDOWLANYCH, OGRODOWYCH + BHP!

ul. Częstochowska 63, | 42-270 Kłomnice ✉ [biuro@tomexklomnice.pl](mailto:biuro@tomexklomnice.pl) ☎ +48 665 937 549 | +48 609 808 191

Do **10%** rabatu na wszystkie artykuły!

Promocja obowiązuje do 31.05.24



REKLAMA

3 budynki  
131 apartamentów o pow. 31-84 m<sup>2</sup>  
11 lokali handlowo-usługowych  
cichobieżne windy oraz podziemne parkingi  
zamknięte osiedle  
dogodna lokalizacja



LÓDZKA  
OSIEDLE

**COGNOR  
DEVELOPER**

☎ 510 223 297, 510 223 631, 510 225 087  
[deweloper.cognor.eu](http://deweloper.cognor.eu)



REKLAMA

**S space box**

WYNAJMIJ  
ONLINE  
ZESKANUJ



**SAMOOSŁUGOWE  
BOXY MAGAZYNOWE**  
JEDYNE TAKIE MIEJSCE W CZĘSTOCHOWIE

- Od 3m<sup>2</sup> do 12m<sup>2</sup>
- DOSTĘP 24/7
- MIEJSCE OŚWIETLONE ZE STAŁYM MONITORINGIEM
- MOŻESZ PRZECHOWAĆ:  
MEBLE, SPRZĘT SPORTOWY, OPONY,  
UBRANIA, DOKUMENTY, ITD.

607 656 100  
ŻYŻNA 9, CZĘSTOCHOWA  
[SPACEBOX24.PL](http://SPACEBOX24.PL)

**IMPULSO®**  
IMPONUJEMY STYLEM

BOJANEK® P + R®



- KARNISZE
- SZYNY SUFITOWE
- ROLETY
- ROLETY KASETOWE
- PLISY
- ŻALUZJE ALUMINIOWE
- ŻALUZJE DREWNIANE
- ŻALUZJE PIONOWE
- KANASY
- MOSKITIERY



ZAPRASZAMY DO ODWIEDZENIA NASZEGO SHOWROOMU  
W CZĘSTOCHOWIE PRZY UL. ŻYŻNEJ 9A

OFERUJEMY FACHOWE DORADZTWO ORAZ PROFESJONALNY POMIAR I MONTAŻ

### Apartamenty Parkowa – Blachownia ul. Parkowa 4A

Luksusowe osiedle zlokalizowane w centrum Blachowni przy ul. Parkowej. Cała inwestycja obejmuje 40 funkcjonalnych, nowych mieszkań o pow. od 48,28 mkw. do 135,47 mkw. (2, 3-pokojowe oraz apartamentowce dwupiętrowe z tarasami i antresolami) Do każdego lokalu przynależy miejsce parkingowe oraz komórka lokatorska. Lokale na parterze posiadają indywidualne ogródki, natomiast apartamenty na piętrach przestronne balkony.

Dla wygody mieszkańców została zaprojektowana cichobieżna winda. Inwestycja zaprojektowana w zgodzie z najnowocześniejszymi trendami z wykorzystaniem wysokiej klasy materiałów i innowacyjnych technologii, aby zapewnić najwyższy komfort, wygodę i funkcjonalność mieszkania. Duże okna, szklane balustrady zapewnią nowoczesny wygląd i odpowiednie doświetlenie lokali. Jedną z największych zalet nowej inwestycji jest doskonała lokalizacja, centrum miasta z dostępem do pełnej infrastruktury. Jednocześnie w bliskiej odległości zbiornik wodny, plaża, alejki spacerowe, rowerowe, place zabaw, las – to idealne rozwiązanie dla osób szukających wytchnienia oraz odpoczynku na świeżym powietrzu.



### Apartamenty Legnicka – Częstochowa, Lisiniec

Kameralne osiedle składające się z 10 nowoczesnych domów w zabudowie bliźniaczej o pow. 165 mkw., pow. działki ok. 400 mkw., garaż w bryle budynku. Do budowy wykorzystano materiały najwyższej jakości, które zapewnią niskie koszty utrzymania. Ogrzewanie podłogowe w całym domu. Rozkład pomieszczeń: parter (90,35 mkw.) – przestronny salon z jadalnią, otwarta kuchnia, toaleta, wiatrołap, garaż, poddasze użytkowe (74,20 mkw.) – trzy przestronne sypialnie, dwie duże łazienki, pralnia, garderoba, korytarz. Okna PCV trzyszybowe, dwustronnie antracytowe.

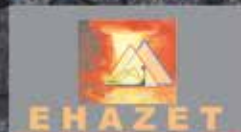
Domy w stanie deweloperskim, do wykończenia. Nowoczesna bryła budynku z dużymi przeszkleniami z wyjściem z salonu na słoneczny taras i ogród. W sąsiedztwie zabudowa domów jednorodzinnych. W niedalekiej odległości szkoła, przedszkole, sklep, Park Lisiniec (10 min. rowerem). Odległość od centrum Częstochowy ok 5 km, węzeł autostrady A1 – ok 3 min.



REKLAMA

### USŁUGI SPRZĘTEM BUDOWLANYM I KRUSZYWA DROGOWE

- ▶ koparki gąsiennicowe podsiębierne VOLVO EC240 poj. łyżki 1,2 m<sup>3</sup>
- ▶ koparko - ładowarka VOLVO BL71
- ▶ młoty udarowe na koparki kołowe i gąsiennicowe
- ▶ nożyce do cięcia konstrukcji metalowych firmy ATLAS COPCO i KRUPPA
- ▶ kruszarki mobilne PARKER produkcji angielskiej
- ▶ przesiewacz mobilny POWERSCREEN produkcji irlandzkiej
- ▶ koparka kołowa CAT M318 z urządzeniem chwytakowym i magnesem
- ▶ ładowarki kołowe VOLVO L120 ciągniki z naczepami o ładowności 25 ton (SCANIA i MAN)
- ▶ podnośnik koszowy (zwyżka) 20,5 m
- ▶ ważenie pojazdów



Zakład Częstochowa  
ul. Odlewników 27/29  
email: zbyt@ehazet.pl

tel./fax +48 34/ 323 16 31  
tel. +48 34/ 323 72 71  
tel. +48 34/ 372 34 18

REKLAMA



# 10 % RABATU Z ULOTKĄ

**Okaż ulotkę w jednym z naszych częstochowskich marketów i otrzymaj rabat 10 % na kartę podarunkową przy zakupie za min. 6000 zł\***

Market 015, ul. Okulickiego 16/18, 42-200 Częstochowa

Market 067, ul. Kisielewskiego 8/16, 42-200 Częstochowa

PATRONAT HONOROWY:  
PATRONAT MEDIALNY:  
**RADIO JURA**  
GAZETA REGIONALNA.COM

**OBI 20-21 KWIETNIA**

TARGI BUDOWLANE  
WYPOSAŻENIA WNĘTRZ I NIERUCHOMOŚCI

II I III ALEJA NMP W CZĘSTOCHOWIE

\*Oferta PAKIET REMONTOWY PLUS III EDYCJA obowiązuje od 02.01.2024 r. do 31.12.2025 r.  
Tylko w sklepach stacjonarnych OBI. Regulamin promocji dostępny jest na [www.obi.pl](http://www.obi.pl) oraz w sklepach OBI.  
Zrób jednorazowe zakupy za min. 6000 zł, za które otrzymasz od nas zwrot na Kartę Podarunkową o równowartości 10 % rachunku. Maksymalna kwota zwrotu za jednorazowe zakupy to 2000 zł.  
Wykorzystaj Kartę Podarunkową, płacąc za kolejne zakupy w dowolnym sklepie stacjonarnym OBI.

**OBI**

**Osiedle Santo – Częstochowa, Śródmieście, ul. św. Kazimierza 5**

Osiedle budynków wielorodzinnych – 60 mieszkań o pow. od 45 mkw. do 75 mkw. rozlokowanych na 4 kondygnacjach. Mieszkania na parterze od strony zachodu posiadają tarasy, na których można cieszyć się promieniami uciekającego słońca, natomiast pozostałe posiadają balkony, które równie dobrze sprawdzą się jako prywatna przestrzeń do przebywania na powietrzu. Inwestycja wyposażona jest w parking podziemny z windą cichobiezną. Zależnie od indywidualnych potrzeb przyszłych lokatorów, możliwe jest wykupienie dodatkowych miejsc parkingowych i komórek lokatorskich. Na osiedlu mieszkańcy znajdą również plac zabaw, który ułatwi dbanie o codzienną rozrywkę dla dzieci.

Osiedle Santo to inwestycja powstała z myślą o ludziach kochających miasto, ale także spokój. Zlokalizowanie budynku blisko serca Częstochowy, lecz nie w jego ścisłym centrum, łączy walory okolicznych terenów zielonych z zaletami bliskości śródmieścia.

Santo jest wyrazem poszukiwania kompromisu i wygody dla chcących mieć możliwość zarówno szybkiego odwiedzenia centrum, jak i spędzenia czasu w gronie rodzinnym podczas relaksujących spacerów po parkach. Nowoczesne rozwiązania inwestycji w połączeniu z okolicą zdobioną zabytkami i zielenią to marzenie zarówno rodzin z dziećmi, jak i samotników ceniących sobie szeroki wachlarz możliwości.

**Osiedle Rivo – Częstochowa, Stradom, ul. Kawodrzańska 43**

8 domów w zabudowie szeregowej na zamkniętym osiedlu. Na parterze znajduje się przestronny salon z aneksem kuchennym z możliwością zabudowania wyspy, łazienka, gabinet oraz pralnia. Piętro to 3 duże sypialnie, druga łazienka i garderoba. Rozkład pomieszczeń bez trudu zapewni prywatność każdemu domownikowi, nie zabraknie również miejsca do przechowywania. Sąsiedztwo to niska zabudowa jednorodzinna i sporo zieleni. Lokalizacja zapewni codzienną wygodę – blisko stąd do wielu sklepów, marketów, punktów usługowych, przychodni, przedszkola czy szkoły. Spacerem w kilka minut można dotrzeć nad Jezioro Zaciszanka, a na rowerze np. do Parku Lisiniec.

Dojazd do posesji odbywa się utwardzoną, oświetloną drogą. Na uwagę zasługuje bardzo korzystne usytuowanie domów względem stron świata – dzięki temu ogród i salon będą maksymalnie nasłonecznione. Do każdego domu przynależy indywidualny ogródek z gotowym tarasem, na który wychodzi się z salonu. Prywatna zielona przestrzeń to idealne miejsce do odpoczynku na świeżym powietrzu. Na terenie osiedla nie będzie żadnego problemu z zaparkowaniem samochodu – do wyboru segmenty z garażem lub miejscem parkingowym. Przemyślane układy wewnątrz domów na Osiedlu Rivo zapewnią wysoki komfort mieszkania.

REKLAMA

**NOWOCZESNE PERGOLE TARASOWE**

42-200 Częstochowa  
Ul. Legionów 94a

Tel 34 365 60 06  
www.dopler.pl

REKLAMA

# DEKORACJE OKIEN PREMIUM



MARBELLA

CZĘSTOCHOWA

WARSZAWA



HAPPY ART- to firma rodzinna specjalizująca się w nowoczesnych systemach dekoracji okiennych. Nasza oferta obejmuje pełną gamę najwyższej jakości produktów: tkaniny indoor, outdoor, ekskluzywne rolety, karnisze elektryczne i manualne.

**KOMPLEKSOWA OBSŁUGA W KRAJU I ZA GRANICĄ**



HAPPYART.PRO

www.happyart.pro  
+48 609 114 338

**Natura Residence – Kalej, ul. Przysieczna**

Osiedle Natura Residence to kameralna inwestycja składająca się z domów w zabudowie bliźniaczej. Domy o pow. 157 mkw. z garażem w bryle budynku, ogródkiem oraz balkonem. Na parterze: przestronny salon z jadalnią, otwarta kuchnia, toaleta, garaż z bramą sterowaną pilotem. Piętro to duża sypialnia z garderobą, 2 pokoje, 2 łazienki oraz pralnia z kotłownią. Na życzenie klienta można wyposażyć je w pompę ciepła, rolety zewnętrzne oraz panele solarne.

Doprowadzone media – prąd, woda, szambo szczelne, instalacja pod internet i telewizję. Ściany budynku: pustak ceramiczny docieplony styropianem (20 cm), pokryty tynkiem; dach: ocieplony styropianem, pokryty papą termozgrzewalną; okna: PCV 3-szybowe; wyjściowe na taras – aluminiowe, przesuwne. Domy oddawane w stanie deweloperskim, dzięki czemu można je urządzić we własnym stylu. Drzwi zewnętrzne antywłamaniowe, PCV 3-szybowe, ogrzewanie podłogowe. Osiedle zamknięte.

**Apartamenty Spokojna – Wierchowisko, ul. Spokojna 10**

Apartamenty i domy w zabudowie szeregowej. Każdy z lokali posiada jedno dedykowane miejsce parkingowe, a domy szeregowe dodatkowo posiadają garaż. Opcjonalnie każdy z apartamentów można wyposażyć w fotowoltaikę i/lub pompę ciepła. Wszystkie apartamenty i domy szeregowe w standardzie deweloperskim (stolarka okienna i drzwiowa, zewnętrzne drzwi antywłamaniowe, kostka na tarasach, gładzie). W każdym z pomieszczeń będzie poprowadzone ogrzewanie podłogowe. Budynek A i B to budynki już wybudowane, w stanie deweloperskim. Natomiast budynek C i D to budynki w trakcie budowy (zakończenie II etapu inwestycji planowane jest na grudzień 2024 roku). Istnieje także możliwość zakupu apartamentu dolnego i górnego i ich połączenia. Każdy budynek posiada stropodach nad częścią budynku mieszkalnego, który będzie pełnił funkcję tarasu na dachu; budynki postawione na fundamentach żelbetowych; ściany fundamentowe wykonane z bloczków betonowych zabezpieczonych warstwą termoizolacyjną, zabezpieczenia przeciwwilgociowe; ściany budynku murowane z pustaka; ocieplenie ścian zewnętrznych styropianem; więźba dachowa wykonana z drewna konstrukcyjnego impregnowanego, a pokrycie dachowe z blachy na rąbek powlekanej; drzwi wejściowe pełne jednoskrzydłowe w kolorze antracyt wyposażone w antywłamaniowe podwójne zamki; stolarka okienna PCV trzyszybowa, pięciokomorowa, a parapety zewnętrzne – stalowe w kolorze antracyt. Przed budynkami ułożona kostka brukowa, ogrodzenie panelowe wraz z bramą wjazdową oraz panelowe osłony śmietników.



REKLAMA

# TADOS FIREK

## OKNA | DRZWI | BRAMY | ROLETY


[www.oknatados.pl](http://www.oknatados.pl)
**ODDZIAŁ RADOMSKO:**

📍 ul. Księdza Kościowa 22 | 97-500 Radomsko  
☎ 44/685-05-05  
☎ 667-500-238  
✉ [radomsko@tadosfirek.pl](mailto:radomsko@tadosfirek.pl)

**ODDZIAŁ CZĘSTOCHOWA:**

📍 ul. Krótka 29/31 | 42-200 Częstochowa  
☎ 34/366-99-33  
☎ 515-228-679  
✉ [czestochowa@tadosfirek.pl](mailto:czestochowa@tadosfirek.pl)

**10% rabatu**  
z tym egzemplarzem

REKLAMA

## COMPLEX PROJECT

PROJEKT I REALIZACJA INWESTYCJI

*Usługi Projektowe  
Ekspertyzy Techniczne  
Audyty Energetyczne  
Świadectwa Charakt. Energ.*



*Nadzory nad realizacją  
Kierowanie Budową  
Inwestor Zastępczy  
Przeglądy Budynków*



*Budynki  
Mieszkalne*



*Budynki Usługowe  
Użyteczności Publicznej  
Produkcyjne i Magazynowe*



### Osiedle Kielecka 7 – Często- chówka-Parkitka, ul. Kile- lecka 7

Kameralne osiedle, w cichej części dzielnicy Parkitka, w sąsiedztwie Alei Brzozowej. Inwestycja to 5 mieszkań - do lokali na parterze przynależy ogródek, zaś lokale na piętrze posiadają przestronne balkony. Mieszkania o pow. od 55 mkw. do 60 mkw., składające się z salonu z aneksem kuchennym, 3 pokoi i łazienki. Możliwość dokupienia miejsca postojowego zewnętrznego lub w garażu podziemnym oraz komórki lokatorskiej.

Mieszkania oddawane w stanie deweloperskim, wszędzie rozprowadzone ogrzewanie podłogowe. Rozkłady mieszkań zaprojektowane tak, aby maksymalnie została wykorzystana przestrzeń. Zakończenie budowy planowane jest na II kwartał 2024 roku. Na chwilę obecną zostało tylko jedno mieszkanie w sprzedaży.



### Osiedle Apartamenty w Ziele- ni – Częstochowa, Lisiniec

Zespół trzech jednopiętrowych budynków. Każdy z budynków posiada cztery apartamenty z odrębnymi wejściami. Mieszkania na parterze o pow. użytkowej 86,06 mkw. z dużymi ogródkami oraz lokale na piętrze o pow. użytkowej 86,36 mkw. z tarasami o pow. ok. 27 mkw. Na całej powierzchni mieszkalnej ogrzewanie podłogowe. Inwestycja zlokalizowana w cichej, pełnej zieleni okolicy. Wokół mieszczą się lasy oraz kompleks rekreacyjny ze zbiornikami wodnymi – Park Lisiniec.



### Osiedle Nowa Guzikarnia - ul. Ogrodowa, Często- chowa, Stare Miasto

Sześciopiętrowy budynek składający się ze 138 komfortowych, przestronnych i funkcjonalnych mieszkań o różnorodnym metrażu od 28 mkw. do 80 mkw. W ofercie również miejsca postojowe w garażu i na terenie przy budownictwie oraz komórki lokatorskie. Nowa Guzikarnia to nowoczesne apartamenty w stylu loftowym, które wyróżniają się bardzo dużą wysokością (340 cm!) oraz przeszkleniami o szerokości aż 350 cm.

Wyjątkowy charakter budynku podkreśli klinkierowa elewacja. Lokalizacja w centrum miasta to idealna propozycja do zamieszkania zarówno dla rodzin z dziećmi jak i singli, którzy chcą podziwiać z okien niemal pełną panoramę miasta. Nowoczesny apartamentowiec, który powstaje w gmachu dawnej „Fabryki Guzików” to jedna z pierwszych wielkoskalowych inwestycji loftowych w Częstochowie.



### Domy w zabudowie bliźniaczej – ul. Kawodrzańska w Często- stochowie, Stradom

Domy są usytuowane w cichej, spokojnej i zielonej części Częstochowy, co daje możliwość kameralnych przestrzeni wypoczynkowych. Posiadają bezpośredni wjazd na teren posesji z ulicy Kawodrzańskiej. Bliźniaki mają duże działki, garaż w bryle budynku oraz duży podjazd. Oddawane są w standardzie deweloperskim podwyższonym. Do budowy użyto materiałów spełniających wysokie standardy energetyczne oraz wykonano nowoczesne instalacje (m.in. zastosowano rekuperację, czyli odzysk ciepła). Każdy dom jest wyposażony w pompę ciepła i instalację kominkową. Domy mają wskaźnik rocznego zapotrzebowania na nieodnawialną energię pierwotną EP=58,70 kWh (m<sup>2</sup>-rok). Obecnie wymagana to EP=70,00 kWh (m<sup>2</sup>-rok). Współczynniki zmieniają się na jeszcze lepsze przy zwiększeniu udziału odnawialnych źródeł energii tj. zamontowaniu instalacji fotowoltaicznej oraz wpięciu kominka do już istniejącej instalacji kominkowej. Bliźniaki są już GOTOWE DO ODBIORU!



### Domy w zabudowie szeregowej – ul. Skrzetuskiego w Często- stochowie, Stradom

Rozpoczęliśmy budowę kolejnego etapu Osiedla Zielone Zacisze – 6 domów w zabudowie szeregowej. To unikalny projekt, który wyróżnia się nowoczesną i przemyślaną architekturą, wysoką jakością użytych materiałów, bogatym standardem wykończenia oraz ekologicznym charakterem. Wszystkie domy oddawane będą w stanie deweloperskim podwyższonym, będą posiadały pompy ciepła i instalację rekuperacji (odzysk ciepła). Dogodne położenie Osiedla zapewnia ciszę i zielone otoczenie, jednocześnie dając możliwości szybkiego dojazdu do centrum miasta, trwającego zaledwie 10 minut. Dom posiada własny ogródek, garaż w bryle budynku oraz duży podjazd. Osiedle jest ogrodzone, zamknięte bramą i furtką z domofonem, co gwarantuje bezpieczeństwo i prywatność jego mieszkańcom, na jego terenie zaprojektowano także ogród zabaw, będący bezpiecznym miejscem zabawy oraz rekreacji dzieci i dorosłych.

W pobliżu ulicy Kawodrzańskiej i Skrzetuskiego znajdują się szkoły, przedszkola, przychodnie i sklepy, a także dogodny i szybki dojazd autostradą na lotnisko w Pyrzowicach i do Aglomeracji Śląskiej.



REKLAMA

DYSTRYBUTOR PRODUKTÓW  
FIRMY:



Ul. Kisielewskiego 18/28

**HEATHOME**  
KOMINKI • BASENY • GRILLE • SAUNY

www.heathome.com.pl

664 991 729





REKLAMA

MOJNI NA POKOLENIA

**KLIMAS**  
FASTENER TECHNOLOGIES



Sklep firmowy  
Klimas Wkręt-met  
ul. Drogowców 29  
42-200 Częstochowa  
tel. 34 324 51 33

Lider wśród producentów technik zamocowań  
w Polsce i Europie Środkowo-Wschodniej.  
Cztery nowoczesne zakłady produkcyjne:

📍 Kuźnica Kiedrzyńska  
📍 Wanaty koło Częstochowy.

zamawiaj **wygodniej**

poprzez platformę sprzedażową B2B  
[www.e-klimas.com](http://www.e-klimas.com)



**Wkręt-met**  
KLIMAS

[www.wkret-met.com](http://www.wkret-met.com)

# Nowe zasady w programie „Czyste Powietrze” – co warto wiedzieć?

**J**ak skorzystać z programu „Czyste Powietrze”? Jak otrzymać dofinansowanie na wymianę pieca lub remont? Sprawdź porady ekspertów.

Masz w swoim domu starego „kopciucha” lub nieefektywne źródło ciepła? Chciałbyś je wymienić, ale koszty inwestycji przekraczają Twój budżet? Jak skorzystać z programu „Czyste Powietrze” podpowiadają eksperci z firmy Kotły-Patryk Centrum Grzewcze, Klimatyzacji, Wentylacji.

– Aktualne przepisy nakładają na właścicieli domów coraz większe obostrzenia dotyczące wymiany starych urządzeń grzewczych na ekologiczne źródła ciepła, które wpłyną na redukcję CO<sub>2</sub> i poprawę jakości powietrza. Planując modernizację systemu ogrzewania w swoim domu warto zapoznać się z aktualnymi programami dofinansowania. Korzystanie z dotacji na wymianę źródła ciepła



pozwoli na znaczne obniżenie kosztów inwestycji i zwiększenie jego rentowności.

**Jakie są obecne możliwości dofinansowań do wymiany źródła ciepła?**

– Jednym z najpopularniejszych programów dofinansowania jest „Czyste Powietrze”. Jest to program rządowy, który już od 2019 roku pozwala na wymianę nieefektywnego źródła ciepła. Celem programu jest zmniejszenie emisji zanieczyszczeń, które trafiają do atmosfery na skutek nieefektywnego



i przestarzałego systemu ogrzewania w gospodarstwach domowych.

Warto również udać się do swojej Gminy i dopytać o możliwości dofinansowania. W wielu miejscowościach prowadzone są lokalne działania, które również pozwalają na uzyskanie dotacji na wymianę źródła ciepła. Kto może uzyskać dotację? I jakie warunki trzeba spełnić?

– W ramach programu „Czyste Powietrze” wyróżnia się 3 progi dofinansowania.

W progu pierwszym – podstawowym – dotację na wymianę źródła ciepła w ramach progra-

mu „Czyste Powietrze” może uzyskać osoba fizyczna, której dochód roczny nie przekracza kwoty 135.000 zł. Osoba ta musi być właścicielem lub współwłaścicielem budynku mieszkalnego jednorodzinnego lub wydzielonego w budynku jednorodzinnym lokalu mieszkalnego z wyodrębnioną księgą wieczystą. Jeżeli osoba starająca się o dotację uzyskuje dochody z różnych źródeł, należy je zsumować, przy czym suma tych dochodów nie może przekroczyć kwoty 135.000 zł.

kontumacja na str. 28

REKLAMA



## TANIE PŁYTKI CERAMICZNE

W ofercie posiadamy płytki już od 10 zł/m<sup>2</sup>!

- ▶ płytki podłogowe, ścienne, elewacyjne, tarasowe o grubości 2cm i 3cm (również na chodniki i podjazdy samochodowe)
- ▶ KILKASET modeli do wyboru w różnych formatach
- ▶ Wielkie formaty 80x160 i 120x80
- ▶ PANELE WINYLOWE

42-200 Częstochowa  
ul. Krakowska 87

tel. 609 079 302  
www.ceramikaoutlet.pl



REKLAMA



AlfaFoton

## CZYSSTE POWIETRZE Z PREFINANSOWANIEM

Sprawdź czy spełniasz warunki  
- bezpłatna pomoc oraz wycena

Wymiana okien, drzwi, bram garażowych.  
Fotowoltaika, ocieplenie, rekuperacja.  
Modernizacja instalacji CO / CWU.  
Wymiana systemów ogrzewania.



REGION: CZĘSTOCHOWA, DO 40 KM



KONTAKT:

BIURO@ALFA-FOTON.PL TEL. 34 333 60 00 WEW. 4

NAWET 100% DOTACJI!

REKLAMA

**Blisko natury**

85  
m<sup>2</sup> powierzchni całkowitej  
8  
pomieszczeń

Świetnie zaprojektowane przestrzenie



Znajdź swoje miejsce i OSIEDLE:

SASANKA

To najlepszy wybór łączący dobrą lokalizację oraz korzystną cenę. Świeże powietrze, bliskość natury i spokojne otoczenie.

Kontakt: 535 420 333

[www.alfamdml.pl](http://www.alfamdml.pl)

biuro@alfamdml.pl  
ul. Solna 27, Częstochowa

REKLAMA

GIGAprędkość  
w SUPERCenie

Prawdziwe  
**1000**  
Mb/s

Hybrydowa TV  
Pauzuj, przewijaj, nagrywaj.

Ponad  
**200**  
kanałów

Oglądaj co chcesz,  
kiedy chcesz!



AlfaNet

alfanet24.pl

Dowiedz się więcej:

**34 333 60 00**

kontumacja ze str. 26

W drugim progu – podwyższonym – o dotację w ramach programu „Czyste Powietrze” może starać się osoba fizyczna, która jest właścicielem lub współwłaścicielem budynku mieszkalnego w wyodrębnionym lokalu mieszkalnym z wyodrębnioną księgą wieczystą. W drugim progu przeciętny miesięczny dochód na jednego członka ich gospodarstwa domowego nie przekracza kwoty: 1.894 zł w gospodarstwie wieloosobowym, 2.651 zł w gospodarstwie jednoosobowym.

W trzecim – najwyższym – progu o dotację w ramach programu „Czyste Powietrze” może starać się osoba fizyczna, która jest właścicielem lub współwłaścicielem budynku mieszkalnego w wyodrębnionym lokalu mieszkalnym z wyodrębnioną księgą wieczystą. W progu trzecim przeciętny miesięczny dochód na jednego członka jej gospodarstwa domowego nie przekracza kwoty: 1.090 zł w gospodarstwie wieloosobowym, 1.526 zł w gospodarstwie jednoosobowym. Po sprawdzeniu, do którego progu dotacji się kwalifikujesz zapraszamy do siedziby naszej



firmy Kotły-Patryk w Częstochowie przy ul. Mirowskiej 56, a my pomożemy Ci w przygotowaniu wniosku i wszystkich dokumentów. Od samego początku programu „Czyste Powietrze” nasza firma przygotowała kilkaset wniosków, które otrzymały dotację.

#### Ile środków i na co można pozyskać dofinansowanie?

- Kocioł na Pellet od 9.100 zł do 20.400 zł
- Pompy Ciepła Powietrze-Woda od 19.400 zł do 35.200 zł
- Kocioł Gazowy Kondensacyjny od 6.100 zł do 15.300 zł
- Kocioł Gazowy z Przyłączem od 8.300 zł do 18.500 zł



Pompa Ciepła Powietrze-Powietrze od 4.400 zł do 11.000 zł

Wentylacja z Rekuperacją od 6.700 zł do 16.700 zł

Modernizacja Instalacji C.O. i C.W.U. od 8.100 zł do 20.400 zł

Podane kwoty uzależnione są od przyznanego progu dotacji oraz dotyczą maksymalnych dotacji na dane przedsięwzięcie dla podstawowego i podwyższonego poziomu dofinansowania.

#### Ważne zmiany w programie „Czyste Powietrze” od 1 kwietnia 2024 roku.

– Przed wyborem źródła ogrzewania warto doradzić się profesjonalnej firmy jakie urządzenie będzie najodpowiedniejsze do

naszego budynku i będzie zaspokajając potrzeby mieszkańców. Od 1 kwietnia 2024 roku urządzenia, które kwalifikują się do dotacji w ramach programu „Czyste Powietrze” muszą być wpisane na LISTĘ ZUM (listę Zielonych Urządzeń i Materiałów). Nasza firma posiada w swojej ofercie urządzenia renomowanych marek: DEFRO, VISSMANN, BUDERUS, SAMSUNG, ROTENSO, które kwalifikują się do programu „Czyste Powietrze” i są wpisane na listę ZUM.

#### Jak skorzystać z dotacji na wymianę źródła ciepła?

– To proste! Skontaktuj się z nami: **Kotły-Patryk Centrum Grzewcze, Wentylacji, Klimatyzacji, Częstochowa, ul. Mirowska 56, tel. 501 40 60 60**, a my kompleksowo zajmiemy się wszystkim. Pomożemy wybrać Ci najlepsze rozwiązanie do Twojego domu, przygotowujemy kosztorys i wniosek o dotację. Skorzystaj z naszej fachowej wiedzy, wieloletniego doświadczenia i bez trudu zdobądź środki na nowoczesne ogrzewanie.

**Dziękujemy za rozmowę.**

REKLAMA



**INTER-WIEDZA**  
KURSY | SZKOLENIA | EDUKACJA

#### KURSY DLA OPERATORÓW MASZYN CIĘŻKICH

- ☑ koparki, ładowarki, koparkoładowniki, spycharki, walce drogowe i wiele innych

#### KURSY DLA OPERATORÓW I KONSERWATORÓW URZĄDZEŃ PODDOZOROWYCH

- ☑ żurawie, wózki jezdniowe, podesty, sunnice

#### KURSY PEDAGOGICZNE ONLINE DLA:

- ☑ Instruktorów pozaszkolnych form kształcenia
- ☑ Instruktorów praktycznej nauki zawodu
- ☑ Wykładowców BHP

#### SZKOLENIA

- ☑ energetyczne - G1, G2, G3
- ☑ BHP, kadry i płace, pierwsza pomoc
- ☑ inne w zależności od potrzeb klienta

608 444 926  
608 000 446  
czestochowa@interwiedza.pl



ul. Łódzka 8/12  
42-200 Częstochowa

AGAN  
ME



www://

interwiedza.pl

REKLAMA

**Nowość 2024. Czarna stalowa rama Jetskin® Spacer spełnia wymagania prawne, wygląda jak droższe tworzywo. Nie przepłacaj za okna z ramkami tworzywowymi.**

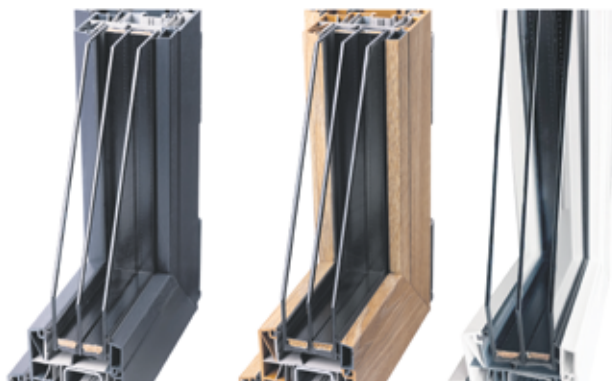
## Jetskin® Spacer czarna ramka przeznaczona na rynek deweloperski.

Do tej pory, ocynkowane ramki stalowe, stosowane w pakietach szybowych nie wyglądały do końca dobrze. Naturalny metaliczny kolor i nie zawsze jednorodna powłoka. To główne wizualne zarzuty w kierunku ocynkowanych ramek stalowych.

### Nowoczesny wygląd okna z Jetskin® Spacer

**Nowość na 2024 rok** od Metal Union to stalowa ramka **Jetskin® Spacer w kolorze czarnym**.

Czarne ramki Jetskin® Spacer mają najbardziej jednorodną, matową powłokę metaliczną dostępną obecnie na rynku. Jest ona identyczna w swoim wyglądzie w stosunku do dużo droższych ramek tworzywowych. Czarna ramka Jetskin® Spacer idealnie współgra z czarną uszczelką stosowaną w profilach okiennych - zdjęcie poniżej.



Z czarną ramką Jetskin® Spacer osiągniemy ten sam efekt wizualny okna przy dużo niższych kosztach.

### Ekologia przede wszystkim

Położenie geograficzne, na styku pięknych terenów wyżyny krakowsko-częstochowskiej i ciężkiego przemysłu, nauczyło Metal Union szacunku do tego, co oferuje nam planeta. Już od wielu lat Metal Union kładzie nacisk na ekologię i wykorzystuje to m.in. w produkcji stalowych ramek dystansowych do pakietów szybowych. Ramki te produkowane są z **zielonej stali**, której każda dostawa do Metal Union musi posiadać odpowiednie certyfikaty. Bycie **eco-friendly**, czyli przyjaznym środowisku, dla Metal Union to cel numer jeden w swojej działalności i jej klientów.

Kluczową zaletą Jetskin® Spacer jest **niski ślad ekologiczny**, który wynika z wydajności procesu JVD (Jet Vapor Deposition). Cykl życia produktów wykorzystujących tę technologię wykazuje znaczące **korzyści dla środowiska**, ograniczając w znacznym stopniu efekt globalnego ocieplenia i zmniejszenia zużycia zasobów, w szczególności paliw kopalnych i wody wyko-

Producent czarnej ramki Jetskin® Spacer

**METAL UNION**  
Sp. z o.o.



+48513022739 grzegorz.rudniak@metalunion.pl

- ☑ **Nowoczesny wygląd**
- ☑ **Ekologia**
- ☑ **Spełnione wymagania prawne**
- ☑ **Niskie koszty ogrzewania**



rzystywanej do celów technologicznych. Jetskin® Spacer nadaje się również do **pełnego recyklingu** zgodnie z ISO 14021 w przeciwieństwie do ramek tworzywowych.

### Spełnione wymagania prawne

Dzisiejsze systemy okienne o głębokości zabudowy 82 mm i 76 mm, z 3-szybowym pakietem i czarną ramką Jetskin® Spacer, spełniają aktualne wymagania prawne dot. efektywności energetycznej okien,  $U_w \leq 0,90 \text{ W}/(\text{m}^2 \times \text{K})$ . W Tabeli 1 przedstawiono współczynniki przenikania ciepła okna  $U_w$  [ $\text{W}/(\text{m}^2 \times \text{K})$ ] i roczne zużycie energii na ogrzewanie  $E_{U,h}$  [ $\text{kWh}/\text{a}$ ], przez okno o wymiarach  $1,23 \times 1,48 \text{ m}$  z różnymi ramkami, dla średniej ilości stopniodni grzewczych w Polsce.

Tabela 1. Porównanie  $U_w$  /  $E_{U,h}$

System okienny	Jetskin® Spacer	Ramka tworzywowa	
		podstawowa	najdroższa
76 mm	0,90 / 180	0,83 / 166	0,81 / 163
82 mm	0,86 / 172	0,79 / 159	0,78 / 155

### Nie przepłacaj, nie ma potrzeby

Roczne zużycie energii na ogrzewanie  $E_{U,h}$  (Tabela 1) można już w prosty sposób zamienić na konkretny pieniądź (zł), jaki będzie trzeba zapłacić z ogrzewanie, pamiętając, że dotyczy to wyłącznie samego okna.

Koszt produkcji i dystrybucji ciepła jednego z warszawskich operatorów wynosi w 2024 roku 140,50 zł/GJ, czyli po przeliczeniu 0,51 zł/kWh.

W Tabeli 2 zestawiono koszty energii na ogrzewanie dla okien na systemach okiennych 76 i 82 mm, wyposażonych w pakiety 3-szybowe o  $U_g = 0,50 \text{ W}/(\text{m}^2 \times \text{K})$  z różnymi ramkami.

Tabela 2. Roczny koszt energii na ogrzewanie przez okno

System okienny	Jetskin® Spacer	Ramka tworzywowa	
		podstawowa	najdroższa
76 mm	91,79 zł (- zł)	84,66 zł (-7,13 zł)	83,13 zł (-8,66 zł)
82 mm	87,72 zł (-4,07 zł) (- zł)	81,09 zł (-10,70 zł) (6,63 zł)	79,05 zł (-12,75 zł) (8,67 zł)

Tabela 2 wyraźnie pokazuje znikome różnice w kosztach energii na ogrzewanie, między oknami z czarną ramką Jetskin® Spacer a droższymi ramkami tworzywowymi. Nawet jeżeli przeliczymy to później na dłuższy okres eksploatacji.

Po więcej szczegółów zapraszamy do kontaktu z przedstawicielem Metal Union lub z autorem artykułu.

Autor: Grzegorz Kuligowski, tel.: +48 734 150 180

REKLAMA



REKLAMA

**H HILLWOOD**  
A PEROT COMPANY®

**Magazyny  
w Częstochowie**  
do wynajęcia od zaraz



Hillwood **Częstochowa-Miasto**  
Al. Wojska Polskiego 305

Minimalny moduł **1 500 m kw.**

Więcej informacji na [www.hillwood.pl](http://www.hillwood.pl) i [www.e-hillwood.com](http://www.e-hillwood.com)  
**+48 690 000 225**

# Klimas Art – dzieła sztuki odtworzone z wkrętów

**K**limas Wkręt-met, lider technik zamocowań w Europie Środkowej i Wschodniej stworzył wyjątkową galerię najwybitniejszych dzieł malarstwa. Słynne obrazy zostały wykonane nietypową techniką, bo... za pomocą wkrętów.



Wkręty – najmniejszy element konstrukcji. Zazwyczaj niewidoczny dla oka, odpowiada za trwałość, stabilność i nośność każdego budynku. Klimas Wkręt-met, polski producent technik zamocowań, postanowił pokazać elementy złączne w innej odsłonie. Z inicjatywy producenta powstała kolekcja wyjątkowych obrazów, replik najsłynniejszych dzieł malarstwa, wykonana z markowych wkrętów do drewna. Autorkami wyjątkowej galerii Klimas Art są dwie młode artystki: Magdalena Berdychowska i Oliwia Strzopa – studentki malarstwa krakowskiej Akademii Sztuk Pięknych. Do wykonania 25 dzieł, które do tej pory powstały, wykorzystano blisko 90.000 wkrętów do drewna KMWHT. Każdy obraz stworzony jest z około 3.500 wkrętów, na każdy z nich poświęcono nawet do 100 godzin pracy.



Jednym z najtrudniejszych elementów jest uzyskanie efektu 3D z płaskiego obrazu. W tym celu twórczynie użyły wkrętów o różnej długości trzonów (30

mm, 40 mm i 50 mm), które wkręcane są ręcznie na różnej głębokości. Następnie łebki wkrętów malowane są trwałą, wodną farbą akrylową.

Ta niezwykła wystawa prezentowana będzie przed każdym koncertem w Filharmonii Częstochowskiej.

red., mat. Klimas Wkręt-met

REKLAMA



## GBD

ARCHITEKTURA

### PRACOWNIA ARCHITEKTURY

PROJEKTUJEMY

BUDYNKI JEDNORODZINNE

BUDYNKI WIELORODZINNE

BUDYNKI UŻYTECZNOŚCI PUBLICZNEJ I USŁUGOWE

PROJEKTY WNĘTRZ

📍 Częstochowa, Al. Wyzwolenia 9/31

☎ 690 548 613

🌐 GBDA.PL



REKLAMA

# WIOSENNE OKAZJE!

W

**STOLLIDO**  
G A L E R I A M E B L I

Niedziela  
handlowa!  
28.04.2024



Rabaty  
do  
**30%**

Raty  
**0%**

lub



[www.stollido.com](http://www.stollido.com)

**PANKI | POWSTAŃCÓW ŚL. 50**

# Nowe oblicze tarasów

**Wywiad z Dyrektorem Handlowym firmy CMB Częstochowa na temat nowoczesnych rozwiązań w dziedzinie płytek tarasowych.**

**Panie Dyrektorze, firma CMB Częstochowa w tym roku stawia na gresowe płyty tarasowe. Czy charakteryzują się te płytki?**

- Gresowe płyty tarasowe, które oferujemy, charakteryzują się przede wszystkim wysoką odpornością na uszkodzenia, jak również na zmieniające się warunki atmosferyczne. Dostępne w grubościach 2 i 3 cm, idealnie nadają się do różnorodnych zastosowań zewnętrznych, takich jak tarasy, balkony, podjazdy, elementy architektury ogrodowej czy otoczenie basenów.

**Jakie są główne zalety wyboru takich płyt na taras?**

- Główne zalety to przede wszystkim trwałość i niskie wymagania konserwacyjne. Gres nie blaknie pod wpływem działania promie-

ni słonecznych, jest odporny na plamy i bardzo łatwy w czyszczeniu. Charakteryzuje się również ogromną wytrzymałością i odpornością na uszkodzenia. To rozwiązanie zarówno estetyczne, jak i praktyczne.

**W jaki sposób są układane te płyty i jakie są różnice w metodach ich montażu w stosunku do tradycyjnych płytek?**

- Nasze płyty można układać na kilka sposobów. Tradycyjne klejenie jest ciągle popularne, ale coraz więcej klientów decyduje się na nowoczesne rozwiązanie, jakim są tarasy wentylowane układane na specjalnych podstawkach. Płyty tarasowe można układać także na piasku, trawie, żwirze lub specjalnej podsypce.

**Czym charakteryzują się tarasy wentylowane i dlaczego warto je rozważyć?**

- Tarasy wentylowane, montowane na podstawkach, umożliwiają szybkie odprowadzanie wody, co zwięk-

sza odporność na częste zmiany temperatury i znacznie przedłuża trwałość konstrukcji. Taka metoda układania płyt jest również łatwiejsza i szybsza niż w przypadku płytek klejonych do podłoża.

**Jak wygląda kwestia dostępności tych płyt w Państwa salonie?**

- Dbamy o to, by większość oferowanych przez nas produktów była dostępna "od ręki". W naszych magazynach stale mamy kilkadziesiąt tysięcy m<sup>2</sup> płyt tarasowych. To pozwala naszym klientom na natychmiastowy wybór i zakup bez zbędnej zwłoki.

**Jakie wzory i kolory płyt tarasowych można znaleźć w ofercie CMB Częstochowa?**

- Nasza oferta obejmuje różnorodność wzorów od naturalnych, imitujących drewno czy kamień, po różnego rodzaju kolekcje imitujące beton. Znajdzie się również coś dla miłośników stylu rustykalnego. Kolory są dopasowane do najnowszych trendów w architekturze krajozrazu, co umożliwi idealne wkomponowanie tarasu w otoczenie domu.

**Co wyróżnia firmę CMB na tle konkurencji?**

- Przede wszystkim nasze wieloletnie doświadczenie i dbałość o wysoką jakość oferowanych produktów. Stale śledzimy najnowsze trendy i technologie, aby nasza oferta była zawsze aktualna i atrakcyjna dla klientów szukających nowoczesnych, ale i sprawdzonych rozwiązań. Jednym z elementów naszego modelu biznesowego jest to, że współpracujemy wyłącznie bezpośrednio z producentami. Kupujemy duże ilości towaru i dzięki temu możemy zaoferować naszym klientom najniższe ceny produktów.

**Jak zachęciłby Pan potencjalnych klientów do odwiedzenia Państwa salonu?**

- Serdecznie zapraszam do odwiedzenia naszego salonu przy ulicy Jadwigi 112 w Częstochowie. To doskonała okazja, aby na własne oczy zobaczyć szerokość naszej oferty. Nasi specjaliści służą fachowym doradztwem i na pewno pomogą wybrać rozwiązanie dopasowane do indywidualnych potrzeb każdego klienta.



REKLAMA



# PŁYTY TARASOWE

2 i 3 cm

**DOSTĘPNE OD RĘKI** | Największy wybór



CMB Sp. z o.o.  
ul. Jadwigi 112  
42-226 Częstochowa

☎ 34 361 45 64  
34 361 29 61  
✉ [plytki@cmb.com.pl](mailto:plytki@cmb.com.pl)

[www.cmb.com.pl](http://www.cmb.com.pl)

# Kilka słów o systemie alarmowym – jak chronić teren zewnętrzny wokół budynku?

**S**kuteczny system alarmowy, to przede wszystkim połączenie pewności działania oraz szybkości detekcji w przypadku naruszenia zabezpieczonego obszaru. Pewność zapewnić mogą wyłącznie najwyższej klasy i w pełni sprawdzone urządzenia, zaś szybkość reakcji odpowiednio dobrana detekcja w strefie zewnętrznej.

W krótkiej prezentacji sposobów i możliwości ochrony strefy zewnętrznej obiektu, posłużymy się przykładowymi urządzeniami japońskiej firmy Optex. Firma od ponad 40 lat zajmuje się projektowaniem i produkcją najwyższej klasy sprzętu dla

systemów alarmowych i jest prekursorem w dziedzinie tworzenia detekcji obwodowej. Poniżej przedstawiamy urządzenia oparte na technologii PIR lub PIR + MW. Są to najchętniej stosowane rozwiązania, także ze względu na dostępność i stosunkowo niewielki koszt w porównaniu z alternatywnymi systemami, jak detekcja światłowodowa czy laserowa.

## System alarmowy – ochrona terenu zewnętrznego – od czego zacząć?

Budowę każdego systemu alarmowego należy rozpocząć od doboru centrali alarmowej. W pierwszej fazie musimy określić, choć w przybliżeniu, jego wielkość, czyli docelową liczbę

urządzeń detekcyjnych, co przełoży się na liczbę wejść w centrali. W każdym przypadku zalecamy, aby wybrać centralę nieco większą lub taką, która posiada możliwość rozbudowy o kolejne linie za pomocą dedykowanych ekspanderów.

Firma Optex nie jest producentem central, ale czujki czy detektory bez ograniczeń pasują do większości dostępnych na rynku alarmów innych producentów. Polecamy np. produkty firmy Satel z rodziny Integra lub Perfecta, firmy DSC z pakietu PowerNeo lub np. centrale firmy Ropam wyposażone od razu w komunikację GSM. Jeśli w obiekcie, który chcemy doposażyć w detekcję zewnętrzną funkcjonuje system alarmowy,

należy sprawdzić typ i producenta centrali. W zdecydowanej większości przypadków nie powinien wystąpić żaden problem techniczny przy takiej rozbudowie. Stosowane są zarówno czujki zewnętrzne, jak i bariery podczerwieni.

Dany obiekt, w ujęciu ochrony terenu, na którym się znajduje, możemy podzielić na 4 strefy: strefa A – ochrona obwodowa, B – ochrona podejścia, C – ochrona elewacji, D – ochrona wewnętrzna. Wszystkie powyższe strefy mogą zostać zabezpieczone za pomocą klasycznych czujników i barier zewnętrznych. Dla każdego obiektu w zależności od stopnia ochrony

kontumacja na str. 38

REKLAMA

**myjki.eu**  
sklep dla profesjonalistów

**KÄRCHER**

Autoryzowany  
Partner

**WOW! ZACZNIJ SEZON!**



Rędziny, ul. Wolności 80, tel.: 794 037 600

REKLAMA

 OKNOPLAST

OD **40%\***  
**DOFINANSOWANIA**  
NA WYMIANĘ OKIEN

**WYBIERZ SPOKÓJ.  
WYMIĘŃ Z EKSPERTEM.**

\*Otrzymanie dofinansowania oraz jego wysokość uzależnione są od spełnienia warunków Programu „Czyste Powietrze 3.0”



**APERTO**

Partner Handlowy OKNOPLAST

Częstochowa  
Al. Jana Pawła II 66  
tel. 34 324 98 93

OKNOPLAST.COM.PL

REKLAMA

# HÖRMANN

Promocja

Brama garażowa  
z napędem

od **2690 zł\***

cena bez VAT

od 3309 zł (z 23% VAT)

od 2905 zł (z 8% VAT)

Promocja

Drzwi zewnętrzne  
bez naświetla bocznego

od **4531 zł\***

cena bez VAT

od 5573 zł (z 23% VAT)

od 4893 zł (z 8% VAT)



**Częstochowa**  
**ul. Św. Rocha 45/47**

 **883 000 871**

**530 220 230**

**www.sinbud.com.pl**

Informacje podane w reklamie nie stanowią oferty w rozumieniu kodeksu cywilnego, są tylko zaproszeniem do zawarcia umowy.

\*Szczegółowe informacje o promocji, w tym pełna informacja o cenach dostępne są na stronie [www.hormann.pl](http://www.hormann.pl). Oferta obowiązuje do 31.12.2024 r. Najniższa cena produktów jaka obowiązywała w okresie 30 dni przed wprowadzeniem oferty promocyjnej była taka sama jak aktualna cena promocyjna.

kontumacja ze str. 36

i wymagań użytkownika, przyjmując możemy różne warianty zabezpieczenia.

Zaczynając od wersji pełnej, czyli A+B+C+D, jesteśmy w stanie z największym prawdopodobieństwem wykryć intruza już w początkowej fazie wtargnięcia do chronionego obszaru. Strefy te oczywiście możemy dowolnie zmniejszać i dostosowywać do konkretnych warunków w naszym obiekcie. Jeśli posiadamy dom z działką, gdzie występuje duża ilość roślinności, zapewne będziemy zmuszeni do rezygnacji lub przynajmniej ograniczenia czujek w strefie B.

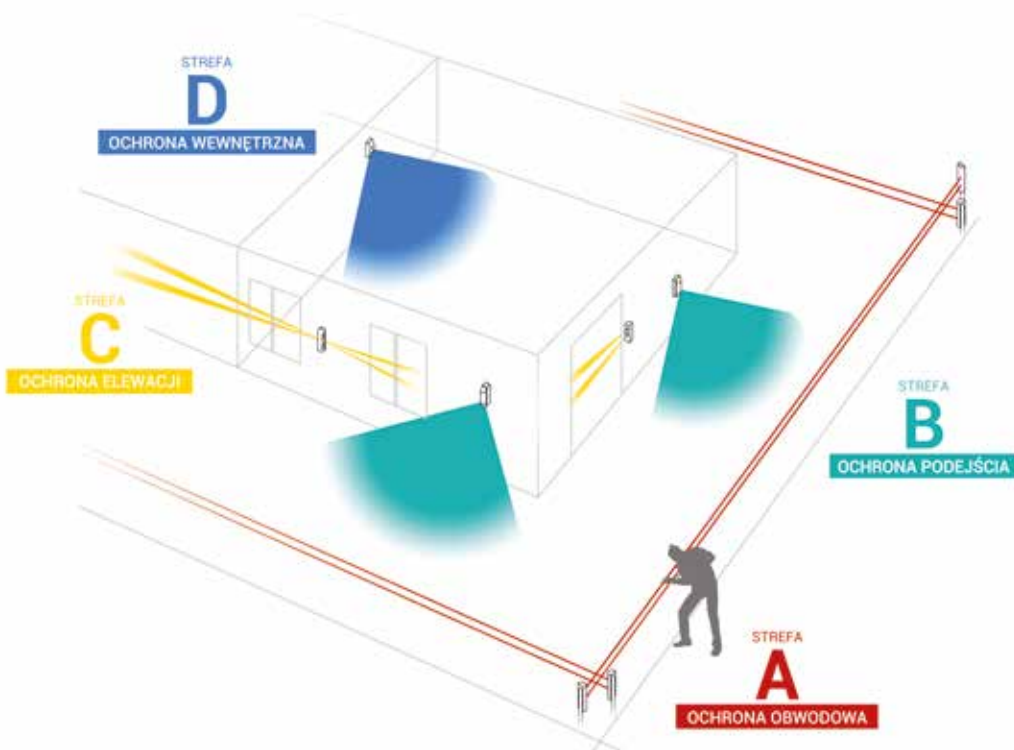
Możemy oczywiście zastąpić je częściowo barierami w strefie A, czujkami kurtynowymi i elewacyjnymi. Dobór konkretnego rozwiązania musi być poparty dokładną analizą obiektu oraz cech chronionego obszaru.

Konfiguracja i schemat działania takiego systemu jest dowolny i w dużym stopniu zależy od wymagań użytkownika. Często klienci obawiają się, że urucho-

mienie systemu będzie powodowało włączenie sygnalizatora alarmowego, co z kolei będzie miało wpływ na dyskomfort samych użytkowników, czy ich

sąsiadów. Alarm zewnętrzny możemy zatem ustawić w trybie cichym lub tzw. prealarmie.

kontumacja na str. 40



REKLAMA

# systemy i detekcja ppoz.

Projekty - Instalacje - Serwis

Dostarczamy kompleksowe i niezawodne rozwiązania w dziedzinie systemów sygnalizacji pożaru!

Sprawdź na [fonex.pl](http://fonex.pl)

W ofercie również

FONEX - Wręczycka 13/15 - Częstochowa - 34 3 525 111 - [sklep@fonex.pl](mailto:sklep@fonex.pl)

 **FONEX**



alarmy - monitoring - inteligentny dom  
- kontrola dostępu - automatyka do bram  
- oddymianie - domofony i wideodomofony  
- systemy mocowań przemysłowych

REKLAMA



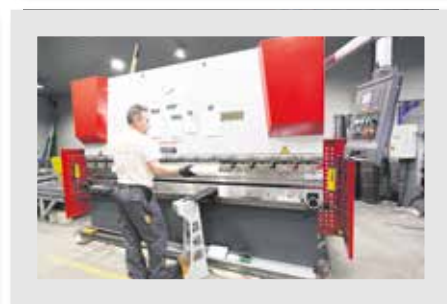
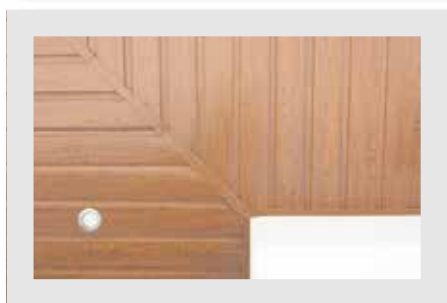
**O DACHACH  
WIEMY WSZYSTKO**

PRODUCENT EKSKLUZYWNYCH BLACH DACHOWYCH

**BLACHY DACHOWE**

KRZEPICE UL. ROLNICZA 13  
TEL. 34 317 61 30 | 34 323 66 37

**GLINMET**



kontumacja ze str. 38

Bariera zewnętrzna lub czujka ruchu w pierwszej fazie, poprzez centralę alarmową, powiadomi nas np. SMS-em bądź Clipem czy za pomocą aplikacji, powiadomieniem Push. Dopiero kolejne, już potwierdzone naruszenie wybranej strefy, może spowodować uruchomienie samego alarmu dźwiękowego, powiadomienie telefoniczne czy wezwanie ochronny obiektu. W przypadku dobrze wykonanej instalacji alarmowej sam scenariusz alarmowy powinien być dokładnie dostosowany do potrzeb jego właściciela.

Przykładowe urządzenia detekcyjne Optex w poszczególnych strefach zewnętrznych: strefa A: bariery SL-200, SL-350, SL-650 w kilku wariantach i o zróżnicowanych zasięgach; strefa B: czujka QXI, HX, LX, VXI, WXS itd., w zależności od charakterystyki obiektu i sposobu montażu; strefa C: czujki BXS, FTN, bariery BX-100 lub ewentualnie bariery serii AX.

### Alarmowe czujki zewnętrzne – zalecenia do montażu

W przypadku stosowania wszelkich zewnętrznych urządzeń detekcyjnych należy bardzo ściśle przestrzegać zaleceń i wska-



zówek producentów. Warunki środowiskowe, czy wysokość montażu mogą mieć istotny wpływ na występowanie zakłóceń, czy powstawanie fałszywych alarmów. Pierwszym elementem powinien być dobór odpowiedniego czujnika lub bariery. Kwestia druga to odpowiednie jego umiejscowienie i dokładne wyznaczenie chronionej strefy. Wszystkie czujki produkowane przez firmę Optex posiadają elektroniczne lub fizyczne ograniczenia pola działania. Pozwala to na bardzo precyzyjne ustawienie urządzenia i ochrony tylko tych pól, które z dużym prawdopodobieństwem będą zagrożone wtargnięciem, a jednocześnie nie będą narażone na powstawanie fałszywych alarmów.

### Plusy i minusy stosowania detekcji zewnętrznej w systemach alarmowych

Niewątpliwym plusem ochrony zewnętrznej obiektu jest podniesienie komfortu przebywania

w zabezpieczonej strefie. System alarmowy montowany wyłącznie wewnątrz obiektu, uniemożliwia lub w dużym stopniu ogranicza możliwość jego uruchamiania w chwili gdy jego użytkownicy przebywają w domu, np. w ciągu nocy. Zabezpieczenie w tzw. trybie sypialnianym jest dla większości użytkowników uciążliwe i niewygodne. W przypadku ochrony zewnętrznej mamy pełną możliwość korzystania ze wszystkich pomieszczeń wewnętrznych i jednoczesną świadomość zabezpieczenia terenu zewnętrznego wokół domu i strefy podejścia. Kolejną zaletą takiej konfiguracji systemu jest szybkość zadziałania i możliwość wykrycia czy odstraszania intruza dużo wcześniej niż w tradycyjnych alarmach. Wyobraźmy sobie, że w czasie naszego snu, kiedy mamy świadomość, że potencjalny włamywacz jest już w środku lub system został uruchomiony na skutek fałszywego alarmu, musimy podjąć jakieś działanie. Z doświadczenia wiemy, że niestety takie sytuacje

mają miejsce i wiążą się z bardzo dużym stresem i niepotrzebnymi przeżyciami ich użytkowników.

### Alarm zewnętrzny zintegrowany z monitoringiem CCTV

Dzisiejsze systemy, zwłaszcza urządzenia przeznaczone do monitoringu, posiadają zaimplementowane funkcje inteligentnej detekcji, tak zwane AI lub po prostu funkcje inteligentne. Funkcje te, w zależności od konkretnego producenta różnie nazywane, bazują na zaawansowanej detekcji i analizie obrazu wideo wysyłanej przez kamerę. Detekcja ta choć bardzo przydatna nie daje niestety 100 proc. gwarancji wykrycia, lub co gorsze niepotrzebnego wykrycia (fałszywe alarmy) w danej strefie. Niestabilność ta wiąże się głównie z dynamicznymi zmianami oświetlenia obszaru widzianego przez kamerę, głównie w warunkach zewnętrznych, tam gdzie ta detekcja musi być najpewniejsza. Zastosowanie odpowiednich czujek, barier podczerwieni czy czujek obwodowych, ich integracja z odpowiednimi kamerami, przekaźnikami lub rejestratorami może zapewnić bardzo wysoki stopień ochrony każdego obiektu.

mat. fonex.pl

REKLAMA

# BUD-TRANS

## Sprzedż piasków, kruszyw, żwirów, ziemi itp.

W ZAKRES NASZYCH USŁUG WCHODZI:

- Wynajem i obsługa kontenerów, gruzowników
- wywóz gruzu, ziemi, odpadów
- Usługi z koparką
- Kompleksowe roboty ziemne, wykopy stawów
- Rozbiórki, wyburzenia
- Przygotowanie terenu pod inwestycje
- Układanie płyt drogowych
- Korytowanie dróg, podwórek (z możliwością nawiezienia materiału utwardzającego teren)
- Usługi Transportowe
- W okresie zimowym poszerzamy profil działalności o usługi odśnieżania

ładowarką teleskopową wyposażoną w plug, oraz koparko-ładowarkę wyposażoną

w specjalną gumę która chroni kostkę przed rysami ORAZ WYKONUJEMY USŁUGI PIASKARKO-SOLARKA

**+48 604 107 389**



Częstochowa ul. Legionów 158, BIURO@BUD-TRANS.CZEST.PL



REKLAMA



Centrum  
**Nieruchomości  
i Finansów**

## CENTRUM NIERUCHOMOŚCI I FINANSÓW

+48 507 090 517

biuro@cnif.pl

cnif.czestochowa

**OD 20 LAT POMAGAMY ZNALEŹĆ  
WYMARZONĄ NIERUCHOMOŚĆ**



Komfortowe M4 Parkitka do wynajęcia, tel. 507 090 517



Mieszkanie Stradom - wyodrębniony lokal z tarasem,  
71 m2, 370 tys, tel. 504 273 779



Dom Konopiska, 136 m2, działka 766 m2 + budynek na  
działalność 480m2, tel. 504 273 779



M-3 Raków, 47,84m2, 2 piętro w bloku, do wprowadzenia,  
339.000 zł, tel. 509 893 140



M-5, Północ, 73m2, 3 piętro w bloku, ładny układ,  
450.000 zł, tel. 509 893 140



Klimatyczne M3 o pow.64,35m2 w odrestaurowanej  
kamienicy w centrum miasta. Wyjątkowo niskie opłaty  
administracyjne! Tel. 533 340 355

**WWW.CNIF.PL**

Al. Jana Pawła II 54 (budynek BOŚ)  
42-218 Częstochowa

## Trendy wnętrzarskie – 9 najgorętszych trendów 2024 roku

**N**ajgorętsze trendy wnętrzarskie, które na nowo zdefiniują styl i zmieniają dom lub mieszkanie. Od innowacyjnych materiałów po odważne wybory kolorystyczne – zanurzymy się w 9 trendach wnętrzarskich, które zdominują scenę projektową w 2024 roku.

### 1. Ekologiczny szyk

W 2024 roku na pierwszym planie będzie ekologia. Wykorzystujemy ekologiczne materiały i akcesoria, które nie tylko wzbogacają aranżację, ale także będą dobre dla naszej planety. Od mebli z recyklingu po energooszczędne oświetlenie – ekologia jest kluczem do stylowego i świadomego domu. Naturę wprowadzamy do wystroju poprzez naturalne dodatki. Uda się to za pomocą roślin doniczkowych, naturalnych tkanin i kolorów ziemi.

### 2. Maksymalistyczny minimalizm

W tym roku minimalizm przybiera odważny obrót z maksymalistycznymi akcentami. Stawiamy na proste linie i kształty, jednocześnie wypełniając swoją przestrzeń przyciągającymi wzrok dodatkami i odważnymi kolorami. Wprowadzamy idealną równowagę między prostotą a indywidualnością. Ciepłe drewno i duża ilość natu-

ralnych materiałów. Dom ma być miejscem, w którym czujemy się bezpiecznie i gdzie możemy się zrelaksować po ciężkim dniu pracy, w którym spotykamy się z przyjaciółmi i rodziną.

### 3. Organiczne formy

Trend ten obserwowaliśmy już w ostatnich latach, ale w 2024 roku organiczne kształty zajmą jeszcze bardziej kluczowe miejsce w naszych wnętrzach – np. fotele i duże sofy modułowe o organicznych kształtach.

### 4. Ciemne odcienie

Trzymamy się z dala od neutralnych kolorów i wybieramy ciemne odcienie. Ciemne, bogate kolory, takie jak głębokie błękity, leśne zielenie i aksamitne fioleto, tworzą poczucie dramatyzmu i wyrafinowania. Eksperymentuj z odważnymi kolorami, aby uzyskać odrobinę nowoczesności. Na przykład w sypialni warto pomyśleć o ciemnopomarańczowej ścianie ozdobionej abstrakcyjnymi kształtami, zrównoważonych meblach wykonanych z naturalnych materiałów oraz mieszanicy i dopasowaniu różnych materiałów i struktur w tekstyliach.

### 5. Styl Artsy

Sztuka będzie odgrywać ważną rolę we wnętrzach. Przekształcamy



nasze salony w prawdziwe galerie sztuki. Designerski salon z efektowną ścianą pełną sztuki w jadalni, uzupełnioną kolorowymi dodatkami.

### 6. Odrodzenie stylu retro

Meble inspirowane stylem vintage, nostalgiczne schematy kolorystyczne i klasyczne nadruki powracają, dodając odrobinę ponadczasowego uroku do wnętrza. Styl vintage był bardzo popularny w świecie projektowania wnętrz w ostatnich latach, ale w 2024 roku dodajemy do niego jeszcze więcej przytulności. Eklektyczne wnętrza, w których ciepłe kolory, takie jak szalwiowa zieleń, łączą się z nowoczesnymi meblami i akcentami retro.

### 7. Magia łączenia materiałów

Łączymy różne materiały, aby stworzyć efektowny i kreatyw-

ny wystrój. Mieszamy ze sobą metale, drewno i tkaniny, aby dodać przestrzeni głębi i interesującego wyglądu. Zestawienie materiałów i tekstur tworzy unikalny i indywidualny wygląd.

### 8. Ciemne drewno

Ciemne drewno będzie odgrywać ważną rolę w naszych wnętrzach. Bez wątplenia drewno jest najpopularniejszym materiałem w trendach wnętrzarskich 2024. Warto wybrać drewnianą komodę z wzorem w jodełkę, stół kawowy z ciemnego drewna ze złotą ramą lub półki ściennie z ciemnego drewna, takiego jak mahoń, orzech, wiśnia lub drewno tekowe, które można ozdobić przyciągającymi wzrok elementami. Można stworzyć jeszcze ciekawszy wystrój, łącząc ciemne drewno z różnymi materiałami, takimi jak beton, trawertyn lub marmur.

### 9. Rękodzieło

Żegnamy przedmioty produkowane masowo i poznajemy urok rzemiosła. Ręcznie robione meble, unikalna ceramika i spersonalizowane elementy dekoracyjne dodadzą każdemu wnętrzu elegancji i indywidualności.

mat.westwing.pl

REKLAMA



**UNIPROFIL**  
*Drzwi*

DRZWI, OŚCIEŻNICE, LAMELE,  
LISTWY PRZYPODŁOGOWE



**PROMOCJA**

**CENA LAMELI OD 99 ZŁ**

poznaj nas na  [www.uniprofil.pl](http://www.uniprofil.pl)

**Siedziba firmy:**  
ul. Złota 197, 42-200 Częstochowa  
**telefony:**  
(+48) 515 038 138; 34 360 11 84

UWAGA! KUPONY RABATOWE

ODBIERZ  
KOD %

REKLAMA



**OPERATOR**  
**ARP**

## KOMPLEKS DWÓCH HAL

PRODUKCYJNO-MAGAZYNOWO-USŁUGOWYCH

przy ul. Bojemskiego w Częstochowie o łącznej  
powierzchni ok. 10800 m<sup>2</sup>

**Hala nr 1 - 6 modułów o powierzchni ok. 595 m<sup>2</sup>**  
**Hala nr 2 - 8 modułów o powierzchni ok. 886 m<sup>2</sup>**



Oddanie nieruchomości do użytkowania w 2025 r.

**Dane kontaktowe:**  
**hala@operatorarp.pl tel. +48 502 443 477**

Planowana inwestycja Operator ARP Sp. z o.o. przy ulicy Bojemskiego w Częstochowie składać się będzie z dwóch hal produkcyjno – magazynowo – usługowych z segmentami socjalno - biurowymi. Obiekt będzie przeznaczony pod wynajem dla zewnętrznych użytkowników z możliwością dopasowania powierzchni pod potrzeby najemcy w tzw. systemie BUILD TO SUIT.

Zasadniczą część obiektu stanowią dwie jednoprzestrzenne hale o wysokości 10,50 m, tak aby mogły spełniać zarówno funkcję magazynową (w celu magazynowania, np. artykułów przemysłowych, drogerijnych, wyrobów z tworzyw sztucznych lub innych – w zależności od wymogów najemcy powierzchni magazynowej) funkcję usługową lub produkcyjną, przy czym działalność produkcyjna prowadzona w hali nie będzie przedsięwzięciem mogącym znacząco oddziaływać na środowisko.

W obiektach przewiduje się rezerwę powierzchni pod segmenty socjalno – biurowe dla pracowników – najemców hali, aranżacja powierzchni wraz ze wskazaniem miejsc pracy stałej i czasowej pozostaje topostronie przyszłych najemców. Hala magazynowa zostanie doświetlona świetlikami.

Obie hale zlokalizowane są na jednej nieruchomości z dwoma wjazdami bramowymi i 150 miejscami parkingowymi.



## Porady dla kredytobiorcy. O zdolności kredytowej słów kilka

**C**zym jest zdolność kredytowa? To zdolność do spłaty zaciągniętego kredytu wraz z odsetkami w terminach określonych w umowie. Zgodnie z ustawą Prawo bankowe kredytobiorca zobowiązany jest przedłożyć na żądanie banku dokumenty i informacje niezbędne do dokonania prawidłowej oraz kompletnej oceny ryzyka. Jej wynikiem jest oszacowanie maksymalnej kwoty kredytu, jaką może otrzymać kredytobiorca na określonych warunkach.

### Jakie czynniki wpływają na zdolność kredytową?

Przy badaniu możliwości spłacania zaciągniętego kredytu w określonym czasie bank bierze pod uwagę wiele różnych



czynników, takich jak:

- Kwota oraz rodzaj kredytu, o jaki wnioskujesz – wnioskując o kredyt hipoteczny, uzyskasz wyższą zdolność kredytową, niż przy pożyczce hipotecznej, którą można przeznaczyć na dowolny cel.
- Okres spłaty – im dłuższy okres kredytowania, tym większą kwotę możesz uzyskać. Maksymalny okres spłaty kredytów hipotecznych wynosi 35

lat, natomiast jeśli kredytobiorca wybierze okres spłaty dłuższy niż 25 lat, to wyliczenie zdolności i tak nastąpi przy założeniu krótszego okresu spłaty (maksymalnie 25 lat).

- Wysokość wkładu własnego – im wyższy wkład własny, tym lepsze warunki finansowania, co przekłada się na większą zdolnością kredytową i większe szanse na uzyskanie kredytu. Optymalna wysokość wkładu

własnego wynosi 20 proc. wartości nieruchomości. Dysponując taką kwotą, mamy dostęp do ofert z całego rynku bankowego. Jeśli masz mniejszy wkład lub nie masz go w ogóle, bank zastosuje ubezpieczenie niskiego wkładu własnego. Inną dostępną obecnie możliwością jest skorzystanie z programu Mieszkanie bez wkładu własnego, który daje możliwość otrzymania kredytu hipotecznego na preferencyjnych warunkach osobom niemającym żadnych oszczędności, które mogłyby posłużyć jako wkład własny.

- Formuła spłaty rat: raty równe lub malejące – wybór pomiędzy obiema formami to różnica kosztu dochodząca do kilku dziesięciu tysięcy złotych. Aby uzyskać kredyt z ratami malejącymi, trzeba mieć o wiele większą zdolność niż w przypadku

kontumacja na str. 46

REKLAMA



## MEBIN WIĘCEJ NIŻ MEBLE

Meble do:

- salonu
- jadalni
- sypialni
- gabinetu

[www.mebin.pl](http://www.mebin.pl)



REKLAMA

**PŁYTKI  
CERAMICZNE  
KLEJE  
FUGI  
SILIKONY  
CERAMIKA  
ŁAZIENKOWA**



**TYNKI  
FARBY  
CHEMIA  
BUDOWLANA  
PARAPETY  
KAMIEŃ  
DEKORACYJNY**

***Płytki już od 10 zł/m<sup>2</sup>  
Aranżacje 3D gratis!***

**Konradów 8 k/Radomska, tel.: 501 505 281, 502 288 591**

**Radomsko, ul. Narutowicza 210, tel. 502 683 588**

REKLAMA

**ad  
design**

**ADDESIGN  
TWOJE MIEJSCE  
INSPIRACJI**

**Salon pokazowy ADDESIGN**

Ul. Wieluńska 28A  
42-217 Częstochowa

tel. 516 425 565  
www.ad-design.pl

**OFERTA DLA KLIENTÓW I ARCHITEKTÓW:**

- Włoskie płytki gresowe i ceramiczne
- Największa ekspozycja płyt wielkoformatowych
- Ceramika łazienkowa
- Armatura łazienkowa niemieckich i włoskich producentów
- Kompleksowe wyposażenie łazienek
- Płyty gresowe tarasowe

kontumacja ze str. 44

rat równych. W pierwszych latach spłaty kredytu kwota raty w wariantcie malejącym może być znacznie wyższa w porównaniu z tą, która zostanie ustalona przy ratach równych, a przez to trudniejsza do udźwignięcia dla kredytobiorcy. W przypadku raty równej poniesiesz większe koszty kredytu niż w przypadku raty malejącej, ale zapewnisz sobie większą stabilność.

- Twoje obecne zobowiązania finansowe, także w innych bankach – musisz pamiętać, że każde zobowiązanie, które spłacasz, wpływa na obniżenie Twojej zdolności kredytowej. Dotyczy to aktualnie spłacanych kredytów, pożyczek, jak i limitów na kartach kredytowych oraz limitów na koncie. Pamiętaj jednak, że jeśli masz kartę, z której nie korzystasz, bank i tak przyjmie określony procent z przyznanego limitu do wyliczenia zdolności, ponieważ w dowolnym momencie możesz z tego limitu skorzystać.

- Źródło Twoich dochodów oraz ich wysokość – to fundamentalne kryterium oceny zdolności kredytowej. Im wyższe dochody, tym lepsza zdolność kredytowa. Najbardziej preferowanym źródłem dochodu jest umowa o pracę na czas nieokre-



ślony, jednak jeśli prowadzisz działalność gospodarczą, pracujesz na umowie na czas określony lub masz umowę cywilnoprawną, również możesz otrzymać kredyt.

- Wielkość oraz koszty utrzymania gospodarstwa domowego – im większa liczba osób w gospodarstwie domowym, tym wyższe koszty utrzymania. Zgodnie z obowiązującą rekomendacją Komisji Nadzoru Finansowego zalecone zostało przyjmowanie przy ocenie zdolności kredytowej kosztów utrzymania gospodarstwa domowego na poziomie wyższym od minimum socjalnego, z uwzględnieniem zróżnicowania ze względu na miejsce zamieszkania i aktywność zawodową. Co ciekawe, część banków przy ocenie zdolności kredytowej uwzględnia świadczenie wychowawcze 500+.

- Historia współpracy z bankiem – atutem może okazać się posiadanie aktywnego rachunku, zasilanego wpływem wynagrodzenia w danym banku, czy też posiadanie innych produktów kredytowych. W części banków na wewnętrznych klientów czeka korzystniejsza oferta niż dla klienta zewnętrznego, co również skutkuje większą zdolnością kredytową ze względu na niższe koszty kredytu.

- Wiek – im będziesz starszy, tym trudniej będzie Ci uzyskać kredyt na dłuższy okres kredytowania. Pamiętaj, że banki mają ustalony maksymalny wiek kredytobiorcy oraz stosują kalkulatory emerytalne, które utrudniają uzyskanie finansowania osobom, które zbliżają się do wieku emerytalnego.

- Stan cywilny – ubiegać się

o kredyt mogą zarówno single, jak i osoby pozostające w związkach małżeńskich czy związkach nieformalnych, ale wnioskować wspólnie mogą również osoby prowadzące osobne gospodarstwa domowe (np. rodzeństwo). Pozornie dla banku nie powinno być istotne, czy wnioskodawca jest singlem, czy ma męża / żonę. W rzeczywistości jednak bank przy każdej transakcji szacuje ryzyko i preferuje większą liczbę współkredytobiorców, ale ubieganie się o finansowanie przez jedną osobę absolutnie nie przekreśla szans na pozytywną decyzję kredytową.

- Status mieszkaniowy oraz miejsce zamieszkania – miejsce, w którym obecnie zamieszkujesz, ma wpływ na przyjęte przez banki miesięczne koszty utrzymania.

### Jak poprawić zdolność kredytową?

Jeśli okaże się, że Twoja zdolność kredytowa jest niewystarczająca, możesz zastosować kilka rozwiązań, aby ją poprawić. Co możesz zrobić, aby zwiększyć zdolność kredytową?

- Zadbaj o dobrą historię w BIK – reguluj terminowo swoje zobowiązania kredytowe.

kontumacja na str. 48

REKLAMA

MONTAŻ | PROJEKT | SPRZEDAŻ | USŁUGI HYDRAULICZNE | POMOC W DOTACJACH



- Pompy ciepła
- Ogrzewanie
- Kotły gazowe
- Klimatyzacja
- Projekty przyłączy
- Instalacje grzewcze



**Mamy wszystko,  
czego potrzebujesz  
do swojego domu!**  
Nowoczesne systemy  
grzewcze i klimatyzacyjne

**Bohaterów Katynia 79,  
CZĘSTOCHOWA**

Doradztwo: **574 674 774**  
**WWW.ERGO-TERM.PL**

REKLAMA



TEL 666 961 181

WWW.DMKINVEST.PL

ul. Przemysłowa 51a,  
42-274, Konopiska

# HURTOWNIA BUDOWLANA



IS 53 Tynk silikonowy  
- cena 179zł



Siatka Podtynkowa Tytan Euro-Line 150  
- cena 3,39zł /m3



IS21 Klej do siatki i styropianu  
- cena 24,99zł



IS11 Klej do styropianu  
- cena 20,99zł



kontumacja ze str. 46

- Ogranicz koszty wydatków gospodarstwa domowego.
- Skonsoliduj obecne zobowiązania kredytowe, aby zmniejszyć miesięczną wysokość rat, które wpływają na Twoją zdolność.
- Spłać obecne zobowiązania kredytowe.
- Dokonaj spłaty i zamknij umowę o prowadzenie kart kredytowych oraz limitów odnawialnych w rachunkach, ewentualnie obniż kwotę dostępnych limitów. Posiadanie karty kredytowej jest przyjmowane przez banki jako zobowiązanie i obniża zdolność kredytową niezależnie od tego, czy limit został wykorzystany w całości, czy posiadasz kartę, ale nigdy z niej nie skorzystałeś. W razie konieczności można łatwo z niej zrezygnować.
- Zweryfikuj swoją sytuację zawodową w kontekście uzyskania



wyższych dochodów. Pamiętaj, że bank będzie uwzględniał średnią wysokość wpływów z badanego okresu.

- Sprawdź, czy Twoje wpływy wynagrodzenia są regularne, a ewentualna przerwa w okresie zatrudnienia nie dłuższa niż miesiąc.

- Zadbaj, aby pracodawca przelewał wynagrodzenie na Twoje konto, zyskaj zaufanie banku

i dostęp do specjalnych ofert banków.

- Negocjuj z bankiem – sprawdź ofertę z cross-sellingiem. Niższe oprocentowanie oznacza większą zdolność kredytową.

- Pomyśl o współkredytobiorcy – nie musi być on właścicielem nieruchomości. Ważne, żeby spełniał kryteria wiekowe i dochodowe, a w momencie osiągnięcia przez Ciebie dochodu

umożliwiającego samodzielną obsługę zobowiązania możesz odłączyć go od długu.

- Rozważ dłuższy okres kredytowania – oczywiście jest, że wiąże się to z większym kosztem całkowitym, ale możesz go zrekompensować, korzystając z nadpłat kredytu.

- Wybierz raty równe – zwiększy to Twoją zdolność kredytową w porównaniu z ratami malejącymi.

- Zwiększ wkład własny, aby uzyskać korzystniejsze warunki finansowania.

- Przemysł samodzielne wnioskowanie o kredyt, jeśli Twój współmałżonek ma negatywną historię w BIK – potrzebna będzie rozdzielność majątkowa.

- Skorzystaj z usług Eksperta Finansowego, aby precyzyjnie wyliczyć zdolność i porównać oferty w wielu bankach. Dzięki temu Twój kredyt będzie wpisywał się w Twoje potrzeby i oczekiwania.

mat. NOTUSFINANSE

REKLAMA

# Przydomowe Oczyszczalnie Ścieków

Ponad 40 rodzajów oczyszczalni w ofercie  
Profesjonalne doradztwo oraz montaż  
Największy w regionie wybór urządzeń

**Bio Hydro System**  
tel: 502 367 393  
[www.biohydrosystem.pl](http://www.biohydrosystem.pl)

najlepsze oferty / największy wybór / najlepsze marki



REKLAMA

# DWD

od 1991 roku

► OKNA ► DRZWI ► ROLETY ► BRAMY



[www.dwd.pl](http://www.dwd.pl)

DWD Częstochowa  
ul. Kisielewskiego 18/28  
biuro@dwd.pl

+48 34 361 66 55  
+48 34 360 13 23  
+48 602 525 892

# Porady dla kredytobiorcy. Wkład własny, oprocentowanie, okres kredytowania

## Wkład własny – konieczność czy opcja?

Chcąc ograniczyć ponoszenie ryzyka przy udzielaniu kredytu hipotecznego, banki wymagają od swoich klientów posiadania (i uiszczenia przed zakupem nieruchomości) wkładu własnego. Wkład własny to nic innego jak pewna suma pieniędzy (nazywana też kapitałem), którą musisz posiadać, żeby bank zdecydował się udzielić Ci kredytu na zakup mieszkania. Jakiej wysokości wkładu własnego wymagają obecnie banki? Minimalny wkład własny, który powinieneś posiadać, aby ubiegać się o kredyt hipoteczny, to 10 proc. Przy tak niskim wkładzie własnym należy pamiętać o konieczności wykupienia ubezpieczenia niskiego wkładu własnego. Kolejny próg to 20% proc. Taki wkład własny zwykle okazuje się optymalny dla banków. Przykładowo, gdy wartość nieruchomości wynosi 500.000 zł, minimalnym wkładem własnym będzie 50.000 zł, a rekomendowanym (20 proc.) – 100.000 zł. Wysokość wkładu własnego decyduje o cenie kredytu



tu oraz dostępności ofert. Większy wkład własny to również niższa marża kredytu. Najlepszym rozwiązaniem jest posiadanie minimum 20 proc. wkładu własnego, jednak nie zawsze jest to możliwe. Klienci, którzy posiadają 10 proc. wkładu, mogą po kilku latach spłaty przenieść kredyt do innego banku i dzięki refinansowaniu wybrać ofertę taką jak przy 20-procentowym wkładzie.

## Oprocentowanie – stałe czy zmienne?

Oprocentowanie stałe daje z pewnością poczucie bezpieczeństwa,

ale w dłuższym okresie może być mniej korzystne, natomiast oprocentowanie zmienne obciążone jest większym ryzykiem, ale długofalowo może przynieść nam korzyści finansowe.

## Oprocentowanie stałe

Zakłada zachowanie równego poziomu oprocentowania przez określony czas (zwykle 5 lat). Poziom oprocentowania, a więc również rata kredytu, pozostaje niezmienny, niezależnie od zmian ekonomicznych w kraju. Zalety to stała miesięczna rata przez okres 5 lub 10 lat, co daje

spokój o stałe wydatki w domowym budżecie oraz brak ryzyka związanego ze zmiennością stóp procentowych. Należy jednak pamiętać, że jeśli stawka WIBOR maleje, może okazać się, że rata przy oprocentowaniu zmiennym może być dużo niższa. Nie ma także możliwości zmiany na oprocentowanie zmienne przez najbliższe 5 lat.

## Oprocentowanie zmienne

Jest ustalane na podstawie dwóch parametrów:

1. Stawka zmienna (WIBOR lub WIRON), na podstawie której aktualizowane jest oprocentowanie. Wskaźnik może być oparty o różne okresy – np. miesięczny, 3-miesięczny, 6-miesięczny, co oznacza, że jego wysokość zmienia się odpowiednio co miesiąc, trzy lub sześć miesięcy. Od tego czynnika zależy wysokość raty kredytu, która ulega zmianom w czasie.
2. Marża, która jest obliczana przez bank udzielający kredytu indywidualnie dla każdego

kontumacja na str. 52

REKLAMA

**BAUMAR**  
MARIUSZ MATUSIAK

KOMPLEKSOWE USŁUGI BUDOWLANE

ŚWIADECTWO CHARAKTERYSTYKI ENERGETYCZNEJ

NADZÓR BUDOWLANY

BIURO@BAUMAR.INFO

TEL. 662 771 141

REKLAMA



**HURTOWNIA  
MATERIAŁÓW  
BUDOWLANYCH**

**PRODUCENT LISTEW, PROFILI**

**korzystne ceny - dowóz gratis !!!**

**tel/fax. 34 369 71 89,  
Częstochowa, ul. Żyzna 162a**

**[www.gregor-profile.pl](http://www.gregor-profile.pl)**



kontumacja ze str. 50

klienta. Jej wysokość jest uzależniona od różnych czynników, m.in. od kwoty kredytu oraz wysokości wkładu własnego.

Zalety oprocentowania zmiennego: nieco niższe oprocentowanie, a co za tym idzie niższa rata (przynajmniej chwilowo), szansa, że za jakiś czas WIBOR spadnie, więc rata będzie niższa oraz możliwość zmiany oprocentowania na stałe w każdej chwili. Wady: podwyższenie stawki WIBOR spowoduje wyższą ratę, co w konsekwencji bardziej obciąży domowy budżet, większe ryzyko dla stabilności budżetu w gospodarstwie domowym, brak wiedzy, kiedy i jak będzie zmieniał się WIBOR

Podczas wyboru oprocentowania nabywcy nieruchomości starają się dokonywać analizy ekonomicznej, ale bardzo trudno o porównanie, gdy pojawia się czynnik niepoliczalny – bezpieczeństwo. Przesłankami dla oprocentowania zmiennego mogą być czynniki takie jak: recesja, spadek WIBOR, wprowadzenie wskaźnika WIRON czy stabilne stopy procentowe. Druga strona też ma swoje argumenty – wojna, wysoka inflacja, pogłębiająca się niepewność.



### Na jaki okres kredytowania lepiej się zdecydować – krótszy czy dłuższy?

Większość osób rozważających wzięcie kredytu zastanawia się, jaki okres kredytowania jest najlepszy. Odpowiedź na to pytanie nie jest jednak jednoznaczna. Szczególnie istotne

jest to, jak długo faktycznie będzie spłacany kredyt. Roztropnie jest wziąć okres najdłuższy i dokonywać nadpłat, żeby możliwie jak najszybciej spłacić kredyt. Wówczas należy wybrać ofertę umożliwiającą nadpłaty kredytu bez dodatkowych prowizji. Jeśli jednak zdarzą się okresy trudniejsze finansowo, można nad-

płaty zmniejszyć, dostosowując je do bieżących możliwości. Największym przeciwnikiem tego rozwiązania okazuje się jednak codzienność. Zwykle trudno o motywację, by regularnie nadpłacać kredyt – szczególnie kiedy nasz budżet obciążają dodatkowe, nieprzewidziane wydatki. Dlatego to rozwiązanie powinny wziąć pod uwagę przede wszystkim osoby, które wykazują się dużą dyscypliną w zakresie zarządzania swoimi finansami (zwłaszcza wydatkami). Innym rozwiązaniem jest opcja pośrednia, na którą decydują się klienci, którzy mogliby płacić ratę np. kredytu 10-letniego, wybierając jednak okres 15- czy 20-letni. Wtedy rata jest w ich zasięgu, ale nie ogranicza swobody gospodarowania finansami. Nie jest też zbyt niska w stosunku do ich możliwości. Podobnie jak w przypadku wyboru oprocentowania stałego lub zmiennego, trzeba to ustalić indywidualnie. W przypadku osób mających niższą zdolność kredytową dłuższy okres kredytowania (np. 30 lat) może okazać się jedyną szansą na otrzymanie finansowania zakupu nieruchomości. Trzeba natomiast pamiętać, że maksymalny okres, dla którego wylicza się zdolność kredytową, to 25 lat.

mat. NOTUSFINANSE

REKLAMA



## PBI Częstochowa

Profesjonalna gospodarka odpadami

### Nasze obszary działalności:

- Odbiór i utylizacja gruzu kod 17 01 01, odpadów izolacyjnych kod 17 06 04, poremontowych kod 17 09 04, odpadów komunalnych 20 03 01 - kosze PA1100, kontenery: 4m<sup>3</sup>, 7m<sup>3</sup>, 32m<sup>3</sup>, worki bigbag
- Transport i utylizacja odpadów medycznych, weterynaryjnych, niebezpiecznych
- Odbiór i utylizacja odpadów gastronomicznych
- Wynajem i obsługa toalet przenośnych
- Odbiór i utylizacja padłych zwierząt

**PBI Spółka Jawna Sławomir Bełowski Tomasz Ryś**  
tel. 664 903 784, 664 903 786, 34 344 61 98

Aleja Pokoju 48, 42-202 Częstochowa  
e-mail: pbisc@op.pl

REKLAMA

**..bo jak budowa, to materiały z Turowa..**

TWOJA LOKALNA HURTOWNIA BUDOWLANA

**MAROL**  
**Połacik**  
[www.marol.info.pl](http://www.marol.info.pl)

ul. Szkolna 35/37, 42-256 Turów  
tel. +48 34 328 60 13

ul. Zielona 10, 42-256 Olsztyn  
tel. +48 34 328 65 55

**HURTOWNIA BUDOWLANA**  
**- wszystko co potrzebujesz dla swojej budowy**



- ▶ Stal konstrukcyjna
- ▶ Kostka brukowa, ogród
- ▶ Węgiel eko groszek
- ▶ Usługi transportowe

**Sprawdź naszą ofertę  
na systemy dociepleń:  
styropian, kleje, tynki**

# Montaż okien – co warto o nim wiedzieć?

**W**ybór okien o dużej efektywności energetycznej i wysokich standardach szczelności i izolacji termicznej to zaledwie początek. Równie istotne jest, w jaki sposób przeprowadzi się montaż tych okien. Jest to szczególnie ważne, zwłaszcza w przypadku okien o wysokiej efektywności energetycznej – tylko wtedy zachowają one wszystkie swoje właściwości. Jaki rodzaj montażu należy wybrać, aby cieszyć się komfortem ciepłym w domu?

**Montaż warstwowy (tak zwany montaż „ciepły”) i montaż za pomocą samej pianki – w czym tkwi różnica?**

Jeszcze niedawno do izolacji okien używano wyłącznie powszechnie stosowanej pianki poliuretanowej. Jednak obecnie standardem staje się montaż warstwowy (czasami nazywany również montażem „ciepłym”). To, jakiego rodzaju montaż zostanie zastosowany przez fachowców, będzie miało istotny wpływ na szczelność połączenia okna z murem oraz na komfort termiczny w domu. W tradycyjnym podejściu do montażu wykorzystuje się piankę poliuretanową do połączenia ościeży z oknem, traktując ją jednocześnie jako materiał izolacyjny



i uszczelniający. Montaż okien przy użyciu pianki jest znacznie szybszy niż montaż warstwowy. Polega on na mechanicznym przymocowaniu okna do muru oraz na wykonaniu uszczelnień dookoła, w tzw. szczelinach dyfuzyjnych. W montażu warstwowym również wykorzystuje się piankę poliuretanową. Kluczowa różnica między tradycyjnym a warstwowym montażem polega na dodatkowym użyciu warstw izolacyjnych oprócz pianki, która stanowi wypełnienie środkowe. Wnętrze używa się folii paroszczelnych lub folii o zmiennym oporze dyfuzyjnym, podczas gdy na zewnątrz stosuje się folię pa-

ropuszczalną lub folię o zmiennym oporze dyfuzyjnym. To efektywnie chroni piankę przed wilgocią i innymi czynnikami atmosferycznymi.

**Dlaczego sama pianka nie wystarczy, by zapewnić idealną szczelność i izolację termiczną?**

Pomimo nacisków ze strony sprzedawców, niektórzy klienci decydują się na montaż za pomocą samej pianki. Taka opcja może być szybsza i tańsza niż montaż warstwowy. Niemniej jednak należy pamiętać, że ten sposób montażu nie jest zgodny z przepisami budowlanymi

w Polsce i może okazać się nieopłacalny w dłuższej perspektywie. Dlaczego?

Pianka montażowa nie jest odporna na działanie czynników atmosferycznych. Pod wpływem deszczu, śniegu, mrozu i promieniowania UV ulega stopniowej degradacji. Szczególnie dotkliwe jest to w przypadku montażu okien na wczesnym etapie budowy domu, gdyż pianka pozostaje odsłonięta przez pewien czas, co czyni ją podatną na wilgoć i zmienne temperatury. Montaż wyłącznie za pomocą pianki może negatywnie wpłynąć na szczelność w przyszłości. Specjaliści są jednomyślni – tylko montaż warstwowy zapewni



zachowanie wysokich parametrów połączenia.

### Jak przebiega montaż warstwowy okien?

Kiedy zlecamy montaż specjalistom, nie musimy znać wszystkich szczegółów technicznych. Warto jednak zapoznać się z podstawami, aby móc ocenić, czy prace zostały wykonane poprawnie.

Montaż warstwowy okien odbywa się w następujących etapach:

1. Przygotowanie otworu okiennego o odpowiednich wymiarach z zachowaniem odpowiednich luzów dylatacyjnych.

2. Przygotowanie ościeży i wyrównanie gładzi.

3. Przyklejenie folii wewnętrznej do ramy okiennej – jeszcze przed umieszczeniem jej w otworze (możliwe jest także przyklejenie folii zewnętrznej już po umieszczeniu okna w otworze okiennym).

4. Mechaniczne zamocowanie okien zgodnie z instrukcjami producenta.

5. Wypełnienie szczelin dylatacyjnych pianką poliuretanową.

6. Przyklejenie zewnętrznej warstwy taśmy do muru.

7. Zabezpieczenie pianki od wewnątrz za pomocą taśmy paroszczelnej przyklejanej do muru.

Opisany powyżej proces montażu warstwowego jest tylko przykładem, ponieważ istnieje wiele różnych technik montażu warstwowego, a kolejność prac i rodzaj użytych materiałów mogą się różnić.

### Montaż warstwowy – opłacalna inwestycja!

Jeśli nadal macie wątpliwości co do korzyści z montażu warstwowego, przedstawiamy kilka faktów. Badania przeprowa-



dzone dla portalu eksperckiego <https://prawidlowymontaz.pl/> pokazują istotne różnice między oboma typami montażu.

Badania szczelności połączenia okien z ościeżami przy prędkości wiatru od 4 do 112 km/h wykazały, że:

- Przepuszczalność powietrza przy montażu warstwowym wynosi 0,05 m<sup>3</sup>/hm.

- przepuszczalność powietrza przy montażu za pomocą pianki wynosi 1,1 m<sup>3</sup>/hm.

Przez nieszczelne połączenia okien z ościeżami w badanym domu przedostawały się następujące masy powietrza:

- w oknach z montażem warstwowym: 15.336 m<sup>3</sup>;

- w oknach z montażem na piankę: 338.052 m<sup>3</sup>.

I jeszcze jedno, istotne z punktu widzenia użytkowników okien porównanie: aby ogrzać powietrze energią w cenie 0,60 zł/kWh, potrzebne było:

- w przypadku okien z montażem warstwowym: 54 zł;

- w przypadku okien montowa-

nych na piankę: 1.204 zł.

Widać, że mimo wyższych kosztów montażu warstwowego, inwestycja zwraca się w krótkim czasie. Jak szybko? Według obliczeń ekspertów z portalu Prawidłowy Montaż – w ok. 5 lat.

Niewiele osób zdaje sobie sprawę, że właściwe łączenie i uszczelnianie okien, aby pozostały szczelne i chroniły przed wilgocią, to także wymóg określony w przepisach. W rozporządzeniach wspomina się o konieczności takiego połączenia okien z obrzeżami, aby zapewnić ich szczelność. Montaż warstwowy jest zgodny z tymi kryteriami.

### Montaż warstwowy to najlepsze rozwiązanie dla energooszczędnych okien.

Nawet te najbardziej oszczędne okna nie zapobiegają w pełni przedostawaniu się powietrza przez drobne szczeliny, które mogą wystąpić w piankowej izolacji. Niewłaściwy montaż niesie

ze sobą wiele problemów, włącznie z kondensacją pary wodnej na ramach okiennych i ścianach w pobliżu okien, co może prowadzić do rozwoju pleśni.

Montaż warstwowy jest szczególnie opłacalny w przypadku energooszczędnych okien, ponieważ pozwala na pełne wykorzystanie ich korzyści.

Wszystkie systemy okienne Vetrex zostały zaprojektowane w taki sposób, aby minimalizować ucieczkę ciepłego powietrza na zewnątrz oraz zapobiegać przedostawaniu się chłodu i wilgoci do wnętrza. Dla poszczególnych systemów współczynnik przenikania ciepła (Uw) dla całego okna może wynosić nawet 0,75W/m<sup>2</sup>, co jest bardzo korzystnym wynikiem. Im niższy współczynnik Uw, tym lepsza jest energetyczna wydajność okna. Dodatkowo, systemy okienne Vetrex charakteryzują się bardzo dobrą przepuszczalnością powietrza, co razem z właściwym montażem gwarantuje komfort i ciepło w każdym domu.

**AUTORYZOWANY SALON OKIEN VETREX W CZĘSTOCHOWIE, UL. KRÓTKA 27A,**

**TEL. 533 917 470, WWW.VETREX.CZEST.PL**

# Polacy kupują coraz więcej nieruchomości za granicą. Jeden kraj jest wyraźnym faworytem

**O**d kilku lat zauważalny jest coraz większy popyt na mieszkania za granicą. Największym zainteresowaniem Polaków cieszą się ciepłe kraje, takie jak Chorwacja, Bułgaria, Cypr czy bijąca rekordy popularności Hiszpania. Co sprawia, że tak chętnie kupujemy tam nieruchomości? Z pewnością jednym z najważniejszych czynników jest cena.

Kiedyś zakup mieszkania za granicą był synonimem luksusu. Dziś na taki krok decyduje się coraz więcej osób. Co ciekawe, inwestorami często zostają osoby, które nie planują zakupu drugiej lub kolejnej nieruchomości w Polsce.

## Czym zachęcają zagraniczne nieruchomości?

Zakup nieruchomości wciąż uznawany jest za jedną z najbezpieczniejszych inwestycji. Od jakiegoś czasu Polacy chętnie nabywają mieszkania nie tylko w kraju, ale również poza jego granicami. Największym zainteresowaniem cieszą się kraje południowe. Ich niepodważalnym walorem jest możliwość połączenia celów inwestycyjnych z wypoczynkiem oraz turystyką. Południe Europy gwarantuje zdecydowanie łagodniejszy klimat niż Polska, dużo większą liczbę dni słonecznych, szybkie i tanie połączenie lotnicze, a także ... atrakcyjne ceny. Podczas gdy za mieszkanie w Warszawie trzeba już zapłacić średnio 16.850



zł/mkw. W niewielkich, lecz turystycznie popularnych miejscowościach w Hiszpanii czy na Cyprze cena potrafi być niższa.

Dużą zaletą tego typu nieruchomości jest możliwość wynajmowania ich w celu zarobkowym niemal przez cały rok. W kurortach – głównie tych położonych nad morzem – sezon trwa niemal nieprzerwanie. Możliwe jest więc czerpanie stałych korzyści finansowych z wynajmu krótkoterminowego.

## Hiszpania bije rekordy popularności wśród Polaków

Hiszpania od kilkunastu lat jest jednym z ulubionych krajów europejskich inwestorów. Szczególnie upodobałi ją sobie Brytyjczycy, jednak z roku na rok coraz większy udział w rynku mają także Polacy. Jak wynika z danych Registradores de España, hiszpańskiego biura rejestru gruntów, wynika, że w 2023 roku Polacy kupili w Hiszpanii aż 3.118 nieruchomości. W 2024 roku zainteresowanie tego typu mieszkaniami może być jeszcze większe. Potwierdza to raport firmy Vela Poland, która zwraca uwagę na fakt, że rośnie nie tylko liczba transakcji, ale również ich wartość. Wynika z niego, że średnia kwota rezerwacji w I połowie bieżącego roku wynosiła 230.000 euro i była

ona o 10 proc. wyższa, niż w ubiegłym roku. Najpopularniejszym zakupem są apartamenty w przedziale cenowym od 200 tys. euro do 300 tys. euro.

Analitycy znający hiszpański rynek podkreślają, że dużą zachętą dla polskich inwestorów są: krótki proces oczekiwania na nieruchomość nawet z rynku pierwotnego, stosunkowo niewielka liczba formalności oraz atrakcyjne ceny. Pod koniec 2023 roku średnia cena nieruchomości w Hiszpanii wynosiła 1,812 euro/mkw.

## Co poza Hiszpanią? Cypr, Chorwacja, a nawet...Dubaj

Nie tylko hiszpańskie nieruchomości cieszą się zainteresowaniem polskich inwestorów. Sporo mieszkań kupujemy również w wyjątkowo lubianej przez Polaków Chorwacji czy na Cyprze. Ten ostatni gwarantuje doskonałą pogodę przez cały rok, piękne plaże, ciekawą kulturę i wciąż przystępne ceny. Apartament na terenie Cypru Południowego można kupić już od 140.000 euro. Jeszcze tańszy jest Cypr Północny, należy jednak pamiętać, że należy on do terytorium Turcji.

Dla niektórych inwestorów problemem może być jednak towarzystwo – duża aktywność w ostatnich kilku latach sprawiła, że wiele wakacyjnych nieruchomości na Cyprze należy do Rosjan.

Popularnością cieszy się także Bułgaria – tam dwupokojowe mieszkanie blisko morza można kupić już za ok. 50.000 euro. To może się

jednak niedługo zmienić, bo według prognoz w Bułgarii również dojdzie do wzrostu cen. Ekspertci przekonują o plusach tej lokalizacji. Wystarczą dwie godziny lotu z Polski i jesteśmy nad ciepłym morzem. Poza tym Bułgaria ma nie tylko najniższe ceny nieruchomości w UE, ale życie jest tutaj również znacznie tańsze.

## Jak wyglądają formalności podczas zakupu nieruchomości za granicą?

Zdecydowanie najkrótszą drogę do przejścia mają osoby, które posiadają status rezydenta danego kraju, czyli pracują na jego terenie lub odprowadzają tam podatki. Mogą one bez problemu starać się o przyznanie kredytu hipotecznego w zagranicznym banku, a dodatkowo skorzystać z atrakcyjnych ulg podatkowych obowiązujących m.in. na terenie Hiszpanii i Chorwacji. Jednak na zakup nieruchomości za granicą można sobie pozwolić również nie płacąc podatków w danym kraju. W takiej sytuacji konieczne będzie m.in. założenie konta w lokalnym banku oraz wpłacenie wkładu własnego. W Hiszpanii utrzymuje się on na poziomie 30 proc.

Wiele osób decydujących się na zakup nieruchomości za granicą korzysta z usług wyspecjalizowanych w tym biur oraz pośredników, którzy załatwiają większość formalności i ograniczają zaangażowanie inwestorów do minimum.

mat. KRN.pl

REKLAMA

## Apartamenty hotelowe inne niż wszystkie

APARTAMENTY

# NOWA

KAMIENICA

Stara Kamienica  
ul. Dąbrowskiego 10, Częstochowa  
[www.stara-kamienica.com](http://www.stara-kamienica.com)



APARTAMENTY

# STARA

# KAMIENICA

Stara Kamienica  
ul. Dąbrowskiego 10, Częstochowa  
[www.stara-kamienica.com](http://www.stara-kamienica.com)





REKLAMA



# ZAINWESTUJ W NIERUCHOMOŚĆ w Hiszpanii

Skontaktuj się ze mną!

**Zbigniew Dobrynin**

**+48 501 401 620**  
zb.dobrynin@semprenieruchomosci.pl

REKLAMA



**OGRODOWE  
PORZĄDKI**

**STIHL**

**SZEROKI WYBÓR NARZĘDZI  
DO LASU I OGRODU!**



PILARKI, KOSIARKI, KOSY MECHANICZNE,  
MYJKI CIŚNIENIOWE, NOŻYCE DO ŻYWOPŁOTÓW,  
ROZDRABNIACZE I INNE.

SALON:  
WOLNOŚCI 80  
RĘDZINY 42-242

TELEFON:  
794 037 600



AUTORYZOWANY DEALER STIHL

**myjki.eu**  
sklep dla profesjonalistów

**PRZYJDŹ DO SALONU, ZADZWOŃ LUB WEJDŹ NA: WWW.MYJKI.EU**

# W Zodos Real Estate każdy klient znajdzie nieruchomości dla siebie

**A**gnieszka Kobryń-Pietrasiewicz odnosiła w Polsce ogromne sukcesy w produkcji serów kozich. Wraz z mężem postanowili jednak zmienić swoje życie, porzucić to, co znane i zamieszkać na słonecznej wyspie Evia. Dziś zajmuje się sprzedażą nieruchomości. Zapewnia, że agencja Zodos Real Estate zapewnia ofertę dla nawet najbardziej wymagających klientów.

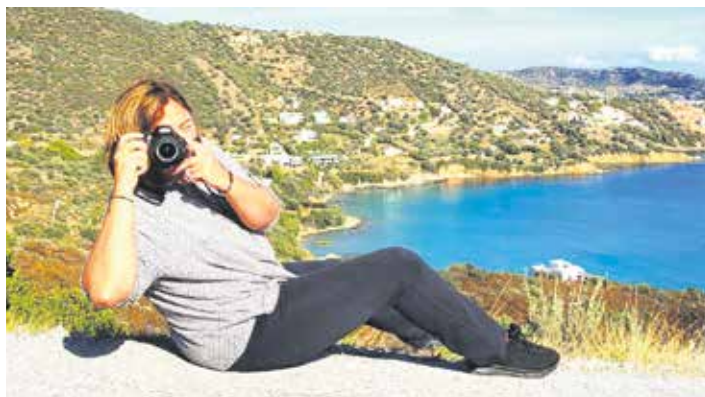
**Kiedy postanowiła Pani wyjechać z Polski i zamieszkać na słonecznej wyspie?**

**Agnieszka Kobryń-Pietrasiewicz:** Wspólnie z mężem, Jackiem w Polsce, w branży serowarskiej osiągnęliśmy bardzo dużo - byliśmy na szczycie. Ale okupione to zostało bardzo ciężką pracą, czasem ponad siły. Na domiar złego praca ze zwierzętami praktycznie uniemożliwiała wyjazd we dwoje na jakikolwiek wypoczynek. Pracowaliśmy ponad siły marząc o trzydniowym wyjeździe nad polskie morze. Aż nagle dotarło do nas, że już nie możemy tak pracować. I nie chcemy. Że nie chcemy spędzić starości w lesie, w kraju gdzie słońce świeci 60 dni w roku.

**Że chcemy nad morze. A jeśli nad morze, to dlaczego nie nad ciepłe i turkusowe?**

I tyle nam wystarczyło. Cała operacja wywrócenia życia do góry nogami trwała półtora roku - w tym czasie kupiliśmy nieruchomości w Grecji, sprzedaliśmy wszystko, co mieliśmy w Polsce i bez żalu wyjechaliśmy w nieznaną.

**Cały rok w Grecji? Brzmi jak bajka.**



- Po roku życia w Grecji wiemy już na pewno, że klimat śródziemnomorski to jest właśnie to, czego potrzebowaliśmy. Dwa miesiące łagodnej zimy, a przez resztę roku ciepło i słonecznie. Nawet upalne lato nauczyliśmy się dobrze znosić.

Życzliwi, uśmiechnięci, pogodni ludzie sprawili, że od razu poczuliśmy się tu, jak u siebie. Zachwyliła nas niesamowita różnorodność krajobrazowa naszej wyspy - są tu cudowne plaże, majestatyczne góry, wodospady, rzeki, jeziora, a nawet gorące źródła. To fantastyczne miejsce do życia!

**Ale życie na wyspie to nie tylko wypoczynek. Zajął się Pani handlem i wynajmem nieruchomości.**

- Do pracy agentki nieruchomości zaczęłam przygotowywać się już w Polsce, pierwszym krokiem było zdobycie licencji pośrednika handlu nieruchomościami, ważnej we wszystkich krajach Unii Europejskiej. A następnie zaczęła się prawdziwa nauka.

Mój szef Dimitris Zodos prowadzi agencję nieruchomości już od 26 lat, wcześniej był pracownikiem greckiego Ministerstwa Sprawiedliwości. Jest moim mentorem, który krok po kroku, każdego dnia uczy mnie i wprowadza w skomplikowany pro-

ces obrotu nieruchomościami w Grecji. Zodos Real Estate to profesjonalna agencja z siedzibą w Aliveri na wyspie Evia, współpracująca z prawnikami, notariuszami, tłumaczami przysięgłymi, geodetami i architektami.

**Jaką ofertą Państwo dysponują?**

- W Zodos Real Estate każdy klient znajdzie nieruchomości dla siebie. Posiadamy domy z widokiem na morze lub wręcz stojące na plażach, domy w gościnnych greckich wioskach, działki budowlane i rolnicze, luksusowe wille i apartamenty, hotele, działające biznesy... W ofercie mamy również prawdziwe perełki dla inwestorów, jak działka z pozwoleniem na budowę kompleksu turystycznego i przylegająca piaszczystą plażą nad błękitnym Morzem Egejskim. I mamy to na wyłączność! Jeżeli ktoś chce mieć prywatną wyspę lub rezydencję z własną przystanią jachtową to też zapraszamy!

**Co jest najważniejsze w kupowaniu nieruchomości w Grecji?**

- Pierwszy krok to określenie do czego ta nieruchomość będzie nam potrzebna, czy będzie to inwestycja np. w ziemię, dom całoroczny, dom wakacyjny z możliwością podnajmu zarobkowego

Airbnb czy działająca firma. Potem trzeba wyznaczyć budżet, a następnie znaleźć profesjonalną agencję, która bezpiecznie przeprowadzi klienta przez wszystkie formalności związane z zakupem. Finałem będzie akt notarialny i wpis do rejestru ksiąg wieczystych w Grecji.

**Choć wiele osób może tak sądzić, zakup domu w Grecji nie jest dziś problemem?**

- Nie jest, rozmawiamy teraz o Polakach, którzy są członkami Unii Europejskiej. Do zakupu nieruchomości potrzebny jest dowód osobisty, paszport i euro. Formalności trwają od 2 do 4 miesięcy i po tym okresie można stać się właścicielem nieruchomości w słonecznej, pięknej i przyjaznej Grecji.

**Czyli sukces leży w znalezieniu profesjonalnej agencji?**

- Zdecydowanie tak! Klient musi się czuć bezpieczny w każdym momencie trwania transakcji, powinien uzyskać konkretną odpowiedź na wszystkie swoje wątpliwości i pytania. W naszej agencji zapewniamy taką obsługę, przed podjęciem decyzji o zakupie informujemy dokładnie, jak będą przebiegały formalności i co się będzie działo w okresie pomiędzy wpłatą zaliczki lub zadatku a podpisaniem aktu notarialnego zakupu nieruchomości.

Agencja nieruchomości Zodos ma w swoim dorobku duże projekty hotelowe i wielkopowierzchniowe oraz duże inwestycje deweloperskie. Nasze biuro realizuje każdego roku setki transakcji nie tylko z Polakami, ale z mieszkańcami całego świata.

**Dziękujemy za rozmowę.**  
Gazeta Regionalna

REKLAMA

## ZODOS Real Estate

Zapewniamy kompleksową, profesjonalną i bezpieczną obsługę transakcji dla klientów korzystających z naszego pośrednictwa. Współpracujemy z notariuszami, prawnikami, księgowymi, tłumaczami przysięgłymi, architektami i geodetami.

W naszej ofercie posiadamy: **domy, działki, hotele, plaże, wyspy.**

Pieczeń ZODOS Real Estate została postawiona na wielu wysokobudżetowych inwestycjach w całej Grecji!

Zapraszamy do kontaktu inwestorów i klientów indywidualnych.

Agnieszka Pietrasiewicz - agentka ZODOS Real Estate  
telefon +30 693 325 5048 (j. polski)  
e-mail: zodos.grecja@gmail.com

Dimitris Zodos - właściciel ZODOS Real Estate  
telefon +30 693 654 0064 (j. grecki)  
e-mail: zodos.d@gmail.com

**Adres siedziby firmy:**  
**ZODOS Real Estate**  
**Aliveri 34500**  
**Eubea**

*Agencja nieruchomości ZODOS działa na rynku greckim od 25 lat.*



Hotel nad Morzem Egejskim - 650 tys. euro



Luksusowa rezydencja nad brzegiem morza - 1 350 000 euro



Działka z plażą i pozwoleniem na budowę kompleksu turystycznego - 1 400 000 euro



Dom z gajem oliwnym - 180 tys. euro

REKLAMA



**KOTŁY  
PATRZYK**  
sprzedaż montaż serwis

## KOMPLEKSOWE ROZWIĄZANIA dla Twojego domu

- Kotły na Pellet, Gaz, Ekogroszek
- Pompy Ciepła
- Rekuperacja, Wentylacja, Klimatyzacja
- Uzdatnianie wody
- Instalacje C.O. i C.W.U.

**DOTACJE na ekologiczne źródła ciepła**

**PELLET DRZEWNY klasa A1 - dostawa GRATIS**  
do 50 km od Częstochowy



Zeskanuj kod QR  
i zobacz naszą stronę



Częstochowa ul. Mirowska 56



501 40 60 60